

Mouvement
des **Entreprises**
de **France**



**AGIR
ENSEMBLE
POUR UNE
CROISSANCE
RESPONSABLE**

WWW.MEDEF.COM

LA FORCE D'UN RÉSEAU INTERPROFESSIONNEL



1^{re} ORGANISATION REPRÉSENTATIVE
DES ENTREPRISES

118 ORGANISATIONS TERRITORIALES
EN FRANCE MÉTROPOLITAINE ET
DANS LES OUTRE-MER



100 FÉDÉRATIONS ET GROUPEMENTS PROFESSIONNELS
RASSEMBLANT **400** SYNDICATS PROFESSIONNELS
ET REPRÉSENTANT L'ENSEMBLE DES SECTEURS
D'ACTIVITÉ

SERVICES



INDUSTRIE



COMMERCE



CONSTRUCTION



SANTÉ



TRANSPORT
& LOGISTIQUE



ÉNERGIE



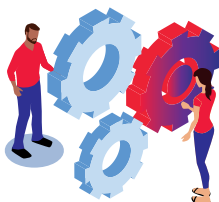
18 ORGANISATIONS
ASSOCIÉES
ET PARTENAIRES

240 000

ENTREPRISES ADHÉRENTES
DONT UNE MAJORITÉ DE TPE-PME

PRÈS DE 12 MILLIONS
DE SALARIÉS

+ D'1 SALARIÉ SUR 2
DU SECTEUR PRIVÉ TRAVAILLE DANS
UNE ENTREPRISE AFFILIÉE
AU RÉSEAU MEDEF





16 COMMISSIONS

Elles élaborent des positions sur l'ensemble des sujets qui impactent l'économie et les entreprises.

- ▼ Consommation
- ▼ Croissance et territoires
- ▼ Destination France-Tourisme
- ▼ Dynamiques du marché du travail et de l'emploi
- ▼ Économie, compétitivité et finance
- ▼ Compétences, formation et jeunesse
- ▼ Énergie
- ▼ Entrepreneuriat
- ▼ Entreprises dans la société et inclusion
- ▼ Europe et international
- ▼ Fiscalité
- ▼ Numérique et innovation
- ▼ Protection sociale
- ▼ Simplification et réforme de la puissance publique
- ▼ Souveraineté et sécurité économiques des entreprises
- ▼ Transition écologique



Composé d'une nouvelle génération de 45 jeunes chefs d'entreprise, il réfléchit, avec un œil neuf, aux grands enjeux sociétaux de demain.



Le réseau « Femmes du MEDEF » travaille à la féminisation des instances du MEDEF. Composé de dirigeantes d'entreprise, il a pour objectif de donner de la visibilité aux femmes du monde entrepreneurial français et de les encourager dans leurs ambitions d'accéder à des mandats patronaux au niveau territorial et national.



Ce club de décideurs rassemble plus de 300 dirigeants d'entreprises de plus de 300 millions d'euros de chiffre d'affaires, véritables créateurs de la croissance et de l'emploi de nos territoires. Il se réunit régulièrement lors de rencontres privilégiées autour de personnalités de renom, sur des sujets d'actualité et lors d'événements de prestige.

LA PREMIÈRE ORGANISATION REPRÉSENTATIVE DES ENTREPRISES

Porte-parole de toutes les entreprises, quels que soient leur taille, leur secteur d'activité, leur implantation (métropolitaine ou ultramarine) le **Mouvement des entreprises de France** promeut leurs intérêts auprès des décideurs et des pouvoirs publics.

Avec ses **15 000 mandats** exercés par des chefs d'entreprise et dirigeants issus des territoires et des fédérations professionnelles, **il défend les entreprises et les entrepreneurs dans toutes les instances économiques et sociales** au niveau local, régional et national. Il fait ainsi valoir le point de vue de l'entreprise afin d'améliorer son environnement.

Habilité par la loi pour négocier au nom de toutes les entreprises avec les partenaires sociaux, le Mouvement des entreprises de France conduit toutes les grandes négociations interprofessionnelles mû par un objectif : **conjuguer progrès social, économique et environnemental pour bâtir l'économie de demain.**

Il dialogue également avec tous les acteurs de la société civile pour mieux faire connaître et partager les enjeux de l'économie et de l'entreprise.

NOS COMBATS

- ▼ Défendre l'idée que le **débat public** est indispensable à l'exercice de la démocratie
- ▼ Défendre le respect de la **liberté d'entreprendre** et combattre tout ce qui la bride.
- ▼ Contester l'idée de la **décroissance** comme solution aux défis que nous traversons.
- ▼ Promouvoir la place essentielle du **travail**.
- ▼ Faire vivre le **dialogue social**.
- ▼ Défendre une **vision optimiste** de l'avenir.

DES ENTREPRISES FORTES POUR UNE PUISSANTE



L'Europe a apporté paix et prospérité, et ouvert aux entreprises françaises des marchés nouveaux. Pour autant, les attentes à son égard sont fortes. L'Europe ne peut plus être naïve dans un monde de plus en plus concurrentiel. Elle doit affirmer sa vision, assumer sa puissance et assurer la prospérité de son économie.



Le MEDEF agit pour une plus grande intégration européenne pour favoriser le développement du marché intérieur, renforcer la présence des entreprises à l'international et entretenir la diplomatie patronale avec nos homologues européens.

Mouvement
des **Entreprises**
de **France**
International



Le **Mouvement des entreprises de France International** aide les entreprises françaises à développer et à renforcer leur présence à l'international.



Ses **85 conseils géographiques** couvrent **150 pays**.



Le Mouvement des entreprises de France International organise chaque année plus de **200 rencontres et délégations** de haut niveau avec des décideurs publics et privés.

FRANCAISES EUROPE

la **maison**
des **entreprises**
de
France

À cet effet, la **Maison des entreprises de France** à Bruxelles représente le Mouvement des entreprises de France et ses adhérents auprès de la Commission et du Parlement européen.

BUSINESSEUROPE

Le Mouvement des entreprises de France est membre de **BusinessEurope**, le patronat européen, pour anticiper et influencer sur les réglementations européennes pour défendre les entreprises françaises.

Stratexio
Le monde est à vous



Stratexio accompagne les dirigeants de TPE/PME dans une démarche d'internationalisation structurée complète et durable grâce à son écosystème spécialiste du commerce international.

▼ **Alliance**
des **Patronats**
Francophones
Prosperer ensemble

Le Mouvement des entreprises de France est membre fondateur de l'**Alliance des patronats francophones**. Son but est de développer les flux d'affaires entre entreprises francophones au service d'une francophonie économique créatrice de croissance.

UNE ORGANISATION AGILE POUR CONSTRUIRE L'AVENIR



Patrick Martin,
président



Bruno Arcadipane,
*vice-président,
en charge
des adhérents*



Paola Fabiani,
*vice-présidente,
en charge de
l'entrepreneuriat
et porte-parole*



Sophie L'Hélias,
*vice-présidente,
en charge de
la prospective
et des idées*



Fabrice Le Saché,
*vice-président,
en charge
de l'Europe*



Samuel Tual,
*vice-président et
trésorier*



Charles Znaty,
porte-parole



Instance de décision du Mouvement des entreprises de France, le **conseil exécutif** fixe la politique générale.

Une équipe au service des entreprises

5 PÔLES THÉMATIQUES

**Pôle Compétences,
formation, jeunesse**

**Pôle Transition
écologique**

Pôle Économie

**Pôle Transition
numérique et innovation**

Pôle Social

5 PÔLES TRANSVERSAUX

Pôle Adhérents et mandats

**Pôle Europe et
international**

Pôle Affaires publiques

**Pôle Juridique, RSE et
gouvernance**

Pôle Communication

1 CELLULE

Cellule Prospective

NOS ÉVÉNEMENTS

CHAQUE ANNÉE, FIN AOÛT



**La rencontre
des entrepreneurs de France**

Le rendez-vous de la rentrée pour débattre des grandes mutations du monde et des évolutions de la société.

ET TOUT AU LONG DE L'ANNÉE



Des REF thématiques

Pour échanger sur des sujets d'actualité qui impactent l'économie et les entreprises.

laref.org

POUR EN SAVOIR PLUS



www.medef.com



MEDEF



@medef



MEDEF

Mouvement des entreprises de France

55 avenue Bosquet

75007 Paris

Tél. : 01 53 59 19 19