

PRÉSENTATION DU GROUPE ACTION LOGEMENT

WEBINAIRE MEDEF
8 Juillet 2021

**Joël CHERITEL,
Président Action Logement Services**

**Olivier RICO,
Directeur Général Action Logement Services**

**Corinne BEDOS-TOULGOAT,
Directeur du Développement et de l'Offre**

PRÉSENTATION D'ACTION LOGEMENT



UNE MISSION AU SERVICE DES SALARIÉS, DES ENTREPRISES ET DE LA DYNAMIQUE DES TERRITOIRES

GOVERNANCE PARITAIRE À TRAVERS LA REPRÉSENTATION DES ORGANISATIONS D'EMPLOYEURS ET DES ORGANISATIONS DE SALARIÉS



3 commissaires du Gouvernement représentant l'État dans les cinq structures principales

PARTENAIRE ESSENTIEL DES ENTREPRISES ET DES SALARIÉS DEPUIS PLUS DE 60 ANS

Nous nous appuyons sur les **40 000 entreprises cotisantes** (plus de 50 salariés) avec lesquelles nous entretenons des liens forts, mais nos aides bénéficient à tous les salariés des entreprises du secteur privé.

Plus de 640 000 aides délivrées en 2020
7 salariés sur 10 satisfaits selon une enquête du CREDOC.

NOTRE CONVICTION

Notre ADN repose sur une conviction, **le lien étroit qui existe entre le logement et l'emploi** : faciliter l'accès au logement des salariés, **c'est contribuer directement à l'activité dans les bassins d'emplois.**

NOTRE ACTION

L'ensemble de nos activités contribue au **développement économique et à l'équilibre des territoires** (filière de la construction dynamisée, gain de pouvoir d'achat des ménages, accompagnement des publics en difficulté, fidélisation par l'accession, valorisation du patrimoine...)

UNE ORGANISATION STRUCTURÉE AU SERVICE DU LIEN EMPLOI-LOGEMENT

ActionLogement SERVICES

Structure de collecte et de gestion de la PEEC :

- Distribue les aides et services Emplois/Logement
- Contribue au financement :
 - Du logement social et intermédiaire
 - Des politiques publiques
 - Des aides et services aux salariés
- Présidence MEDEF

ActionLogement

Structure faîtière associative de pilotage des 5 structures qui composent le Groupe :

- Fixe les conditions d'emploi des ressources financières du Groupe et en surveille l'équilibre financier
- Pilote la Convention Quinquennale signée avec l'Etat, ainsi que le Plan d'Investissement Volontaire (PIV)
- Détermine les orientations stratégiques du Groupe
- Présidence MEDEF

ActionLogement IMMOBILIER

Structure de portage des titres de participation ESH et des sociétés immobilières :

- Met en œuvre la stratégie immobilière du Groupe
- Anime les 53 filiales immobilières et plus de 15 000 collaborateurs sur tout le territoire (métropole et DROM)
- Présidence MEDEF

APAGL 
Groupe ActionLogement

ActionLogement 
Formation

Soli'AL 
Groupe ActionLogement

Foncière Logement 
Groupe ActionLogement

UNE PRÉSENCE SUR L'ENSEMBLE DU TERRITOIRE

- ◆ **12 Comités régionaux en métropole et 5 Comités territoriaux dans les départements et régions ultra-marins.** La mission de **ces instances paritaires** est d'être à l'écoute des besoins du territoire et de porter la voix d'Action Logement pour faire connaître et proposer les solutions les mieux adaptées.

290 mandataires issus des organisations patronales et syndicales locales, sont impliqués dans les instances du logement de leur territoire.

- ◆ **13 Délégations régionales** qui assurent la mise en œuvre opérationnelle de nos actions auprès des entreprises et des salariés.

- ◆ **53 filiales immobilières**, dont 48 Entreprises Sociales pour l'Habitat et 5 filiales de logement intermédiaire.



*Proposer des solutions pour lutter contre la fracture territoriale
Agir pour tous les salariés, notamment les plus fragiles, quelles que soient la taille et la localisation de leur entreprise*

UNE RICHESSE HUMAINE ET UNE DIVERSITÉ PROFESSIONNELLE AU SERVICE D'UNE MISSION

PLUS DE 18 000 COLLABORATEURS RÉPARTIS DANS LES TERRITOIRES

- Un employeur majeur du champ de l'économie sociale et solidaire
- 15 500 collaborateurs dans les filiales immobilières et 3 000 collaborateurs chez Action Logement Services, Société de financement régulée par l'ACPR.

DES COMPÉTENCES ET DES TALENTS

- 30 domaines d'activité qui couvrent plus d'une centaine de métiers dans le champ de la construction (maîtrise d'ouvrage, maintenance technique, sécurité du patrimoine...) et du locatif (chargé de relations client, responsable locatif, chargé de quittance...)
- Des professionnels qui placent l'humain au cœur de leurs activités: personnels d'immeuble, spécialistes de l'accompagnement social, conseils en mobilité...

L'OFFRE D'ACTION LOGEMENT



ACTION LOGEMENT PARTENAIRE DE VOTRE POLITIQUE SOCIALE

**Favoriser la qualité de vie
de vos salariés et agir
sur leur pouvoir d'achat**



- ◆ **Facilitez** l'installation de vos salariés grâce à **nos aides à la location**
- ◆ **Soutenez** vos collaborateurs dans leur projet d'acquisition en les aidant à **acheter en toute sérénité**
- ◆ **Contribuez** au bien-être de vos salariés en les aidant à **améliorer leur habitat**
- ◆ **Aidez** vos salariés à **régler leurs charges de logement** pendant la crise sanitaire

**Aider et sécuriser
vos recrutements**



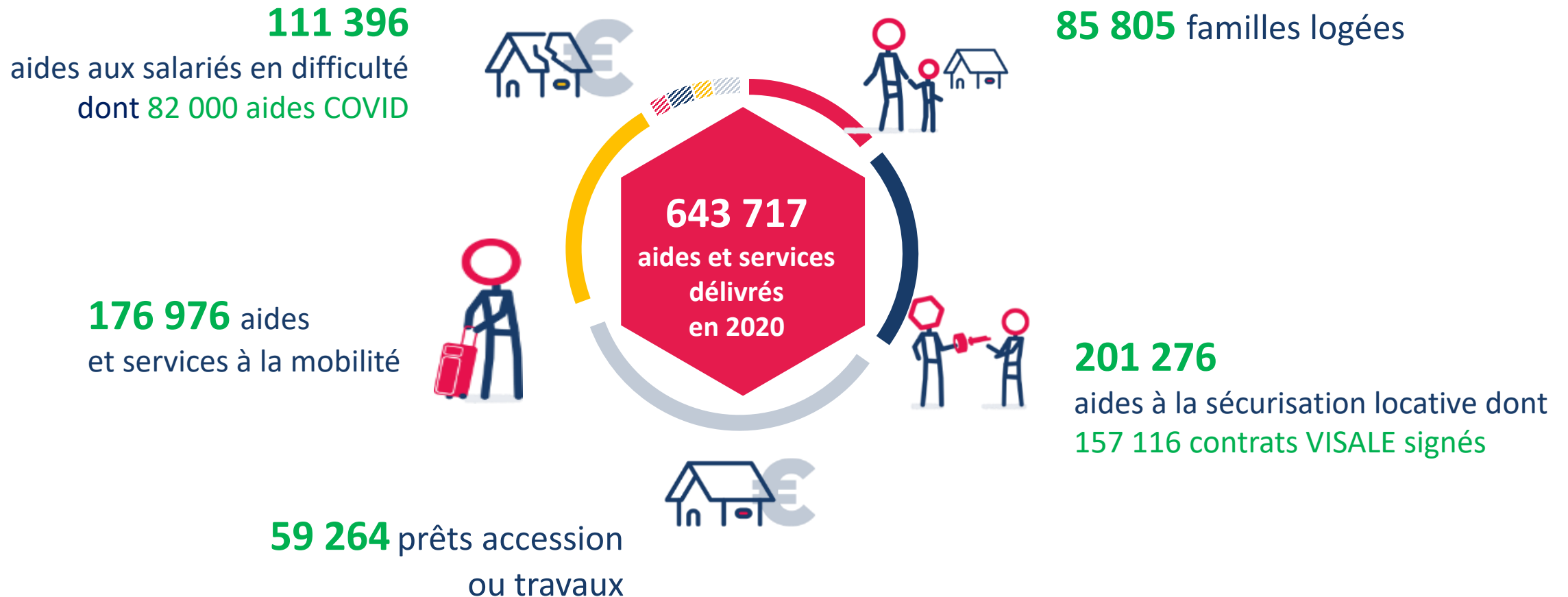
- ◆ **Augmentez** les chances de votre entreprise d'**attirer de jeunes talents**, grâce à nos aides spécifiques
- ◆ **Facilitez** la **mobilité professionnelle** de vos salariés et candidats en leur proposant des solutions de financement

**Soutenir vos salariés
en difficulté**



- ◆ **Apportez** une aide personnalisée à vos salariés fragilisés dans leur accès ou maintien dans un logement en leur proposant un **service d'accompagnement social**

AIDES & SERVICES AUX PERSONNES PHYSIQUES EN 2020






SE LOGER

Favorisez la recherche de logements de vos salariés recrutés ou mutés



- ◆ **Le logement social pour vos salariés les plus modestes ou à revenus moyens**
 ➔ **AL'in.**  Une recherche simplifiée avec la plateforme digitalisée
- ◆ **Le logement intermédiaire et privé : une offre souple, notamment adaptée à vos besoins de mobilité et au recrutement de vos cadres et de vos jeunes actifs**
- ◆ **Les résidences temporaires** : résidences hôtelières, sociales ou pour jeunes travailleurs et résidences étudiantes
- ◆ **La colocation** pour répondre à leurs attentes sur des logements meublés, situés en cœur de ville et à proximité des transports.



SE LOGER

Facilitez l'installation de vos salariés collaborateurs



Visale

Une garantie gratuite sur toute la durée du bail qui sécurise et rassure les propriétaires et facilite ainsi l'accès de vos salariés au logement



L'AVANCE LOCA-PASS®

Le financement gratuit du dépôt de garantie qui permet de réduire les dépenses inhérentes à un emménagement

Un crédit vous engage et doit être remboursé.
Vérifiez vos capacités de remboursement avant de vous engager.



ACHETER EN TOUTE SÉRÉNITÉ

Aidez vos salariés à concrétiser leur projet d'achat de résidence principale



CONSEIL EN ACCESSION

Une sécurisation du projet grâce à un accompagnement gratuit comprenant le diagnostic financier qui analyse la capacité d'achat et la faisabilité du projet, jusqu'à l'indication des financements les plus adaptés à la situation du salarié



LA VENTE DE LOGEMENTS PAR NOS FILIALES IMMOBILIÈRES

Une offre diversifiée de logements : logements neufs ou anciens, en accession sociale... une opportunité pour vos salariés de devenir propriétaires grâce à un accompagnement Action Logement tout au long du processus d'achat.



ACHETER EN TOUTE SÉRÉNITÉ (suite)

Facilitez l'achat de leur résidence principale avec nos solutions de financement

- ◆ **Un prêt** jusqu'à **40 000 €⁽¹⁾**, à un taux de **0,5 %** (hors assurance obligatoire), sur une durée maximale de **25 ans**, sans frais de garantie ni de caution
- ◆ Financement pour une acquisition :
 - dans **le neuf***
 - en **accession sociale sécurisée** (PSLA, Bail Réel Solidaire...)
 - **vente HLM.**



À venir !

Et un coup de pouce supplémentaire pour les primo-accédants...

Une subvention de 10 000 € proposée, sous conditions de revenus, et pour un achat dans le neuf* dont l'accession sociale

Un crédit vous engage et doit être remboursé.
Vérifiez vos capacités de remboursement avant de vous engager.

*Logement construit et achevé depuis 5 ans maximum, ni habité, ni occupé



AMÉLIORER LE CONFORT DE SON LOGEMENT

Contribuez au bien-être de vos salariés en les aidant à améliorer leur habitat, tout en conservant leur pouvoir d'achat...



Un prêt travaux jusqu'à **10 000 €⁽²⁾**, à un taux de **1 %** (hors assurance facultative), sur une durée maximale de **10 ans**, pour effectuer tout type d'opération dans la résidence principale : performance énergétique, rénovation, travaux d'entretien ou d'embellissement, adaptation au handicap....

Et pour répondre notamment aux nouveaux enjeux du télétravail ...



Un prêt agrandissement jusqu'à **20 000 €⁽³⁾**, à un taux de **0,5 %** (hors assurance facultative), pour aménager des combles, créer une pièce supplémentaire... tous travaux conduisant à la création d'une surface habitable

Un crédit vous engage et doit être remboursé.
Vérifiez vos capacités de remboursement avant de vous engager.



FACILITER LA MOBILITÉ ET LE RECRUTEMENT

**Accompagnez vos mutations et recrutements.
Le logement est au service de votre politique RH**



L'AIDE MOBILI-PASS®

**Pour faciliter la mobilité professionnelle de vos salariés et candidats...
Le financement* de leur accompagnement à la recherche d'un logement locatif
par un opérateur spécialisé de leur choix.
Les aider dans leur installation...
Un prêt* pour régler certaines dépenses (double charge de logement...)**



AIDE MOBILI-JEUNE®

**Une subvention jusqu'à 100 € par mois, pour alléger le montant du loyer de vos
alternants et dont ils peuvent bénéficier pendant toute leur formation.**

Un crédit vous engage et doit être remboursé. - Vérifiez vos capacités de remboursement avant de vous engager.



ÊTRE ACCOMPAGNÉ

Soutenir les salariés les plus fragilisés



En proposant un accompagnement personnalisé à tout salarié fragilisé dans son accès ou maintien dans un logement...

Notre service d'accompagnement social avec recherche de solutions adaptées : mise en place d'aides financières, accompagnement administratif et budgétaire en partenariat avec des associations sur l'ensemble du territoire...



En favorisant le maintien dans leur logement ...

Une aide* pour prévenir les impayés de loyer ou d'emprunt immobilier durant la crise sanitaire : une subvention de 150 € par mois pour réduire les charges de logement. Aide limitée à 2 mois (jusqu'à 300 €), ou 6 mois (jusqu'à 900 €) si perte d'emploi

INFORMER - COMMUNIQUER



DES OUTILS POUR INFORMER ET COMMUNIQUER AUPRÈS DE VOS SALARIÉS

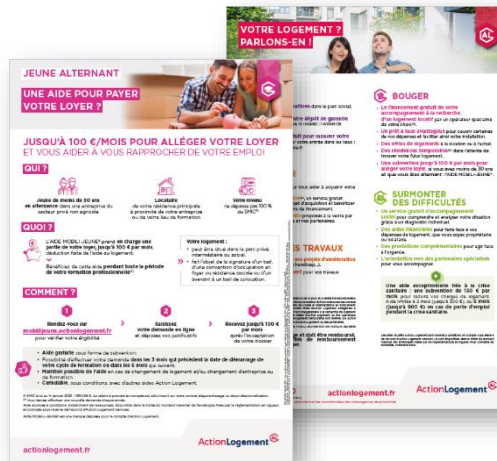
De nombreux outils et supports



Dépliants
(10x21)



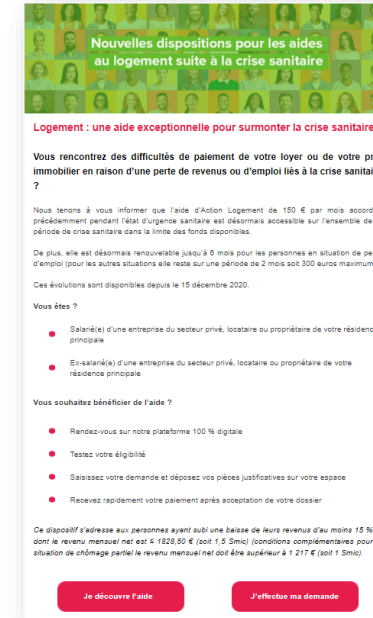
Affiches
(Proposées en A4-A3-A2)



Fiches produits et fiches thématiques
(A4)



Vidéos thématiques



Emailings
d'information



Bannières web
(déclinables en plusieurs formats pour votre intranet)

DES ÉVÉNEMENTS BÂTIS AVEC VOUS

Des webinaires thématiques ou des permanences en entreprises



DES ÉQUIPES MOTIVÉES : LES CONTACTS POUR VOS SALARIÉS

➔ Un service client pour vos salariés :

0 970 800 800

*Du lundi au vendredi 9h à 18h30
(appels non surtaxés)*

➔ Un réseau d'agences de proximité :

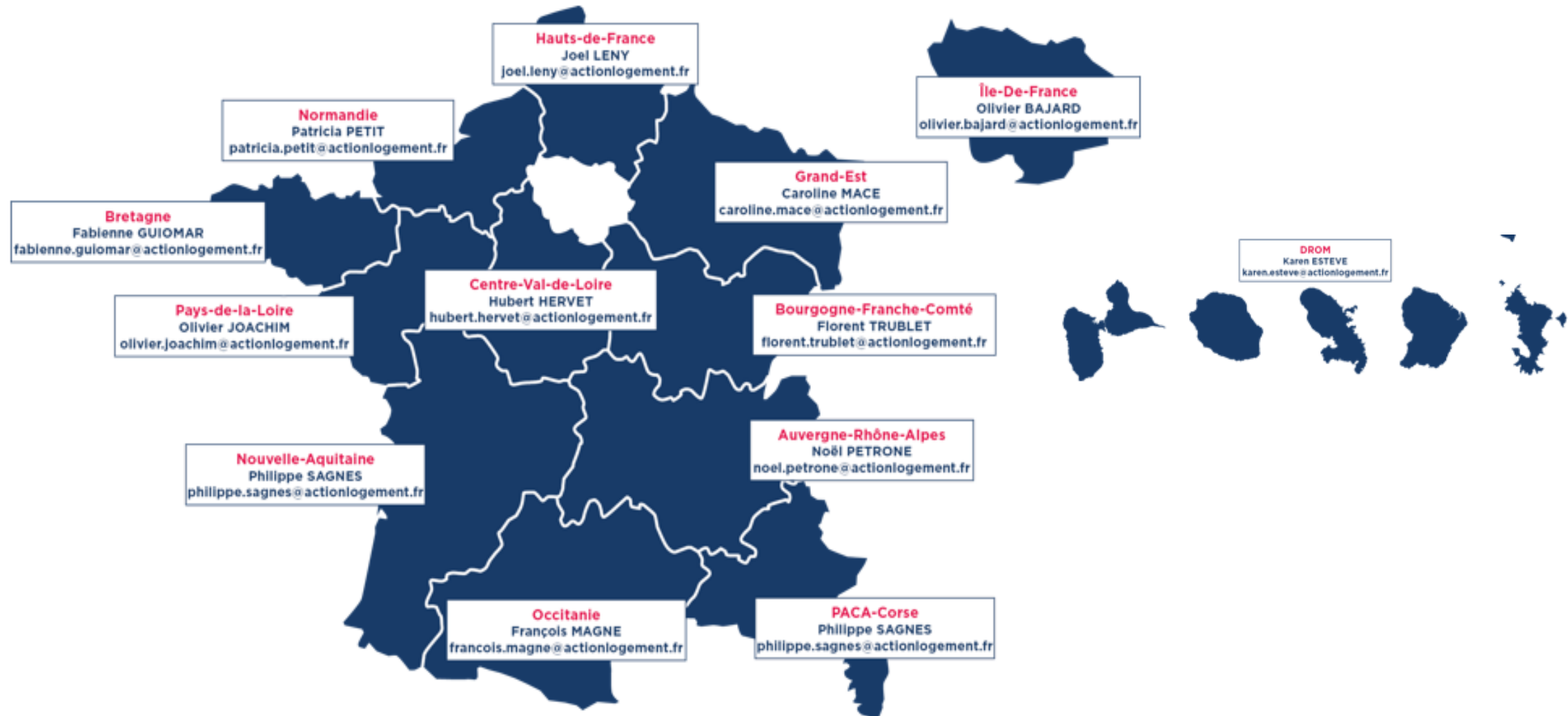


➔ Une adresse web unique : actionlogement.fr

➔ Retrouvez-nous sur



NOS DIRECTEURS RÉGIONAUX



POUR EN SAVOIR PLUS



NOS PROCHAINES RENCONTRES :

À noter également dans vos agendas
(sous réserve de modification) :

- **9 septembre 2021 :**
Accueillir vos Jeunes Salariés et Accompagner vos Mutations et Recrutements
- **23 septembre 2021 :**
Aider les Salariés à accéder à la propriété et à améliorer leur Logement
- **14 octobre 2021 :**
L'Accompagnement des Salariés en difficulté
- **Date à caler : 21 ou 28 Octobre 2021**
L'offre Louer pour l'Emploi

MERCI DE VOTRE ATTENTION

