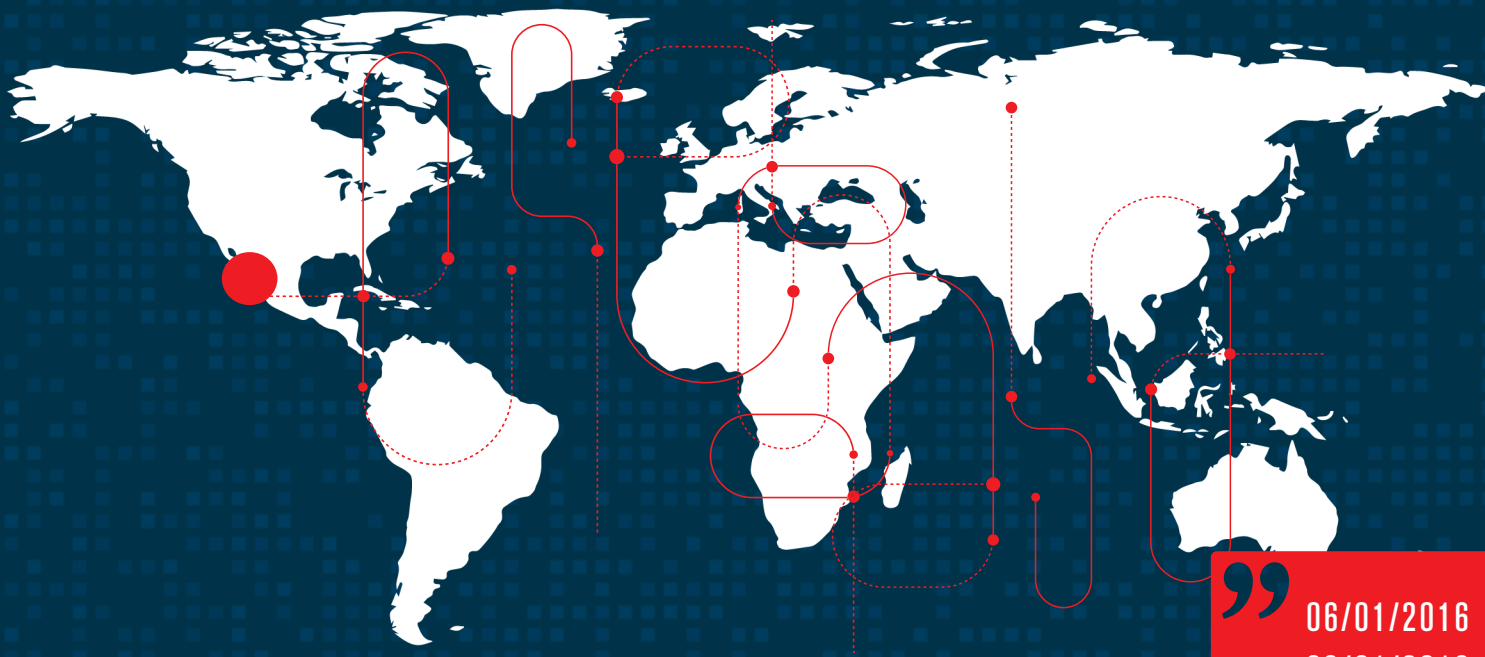


# MEDEF

RENCONTRES & DÉPLACEMENTS

## ÉTATS-UNIS

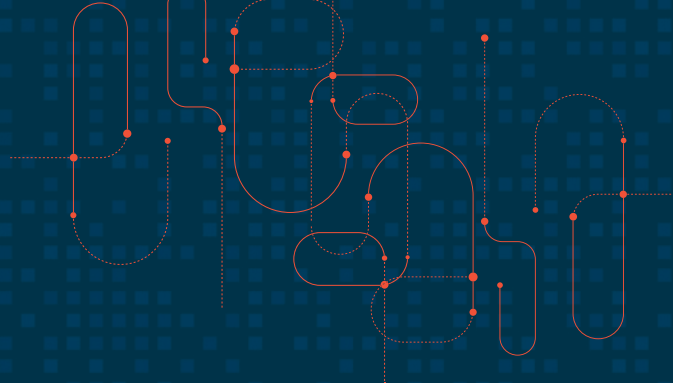
N° 02 - 2016



”

06/01/2016

09/01/2016



## LAS VEGAS

06/01/2016

Rencontre avec les entrepreneurs  
français lors de la soirée  
*French Tech*

## LAS VEGAS

07/01/2016

Visite du CES Las Vegas

## SAN FRANCISCO

08/01/2016

*Learning Expedition* afin  
de mieux comprendre les  
écosystèmes d'innovation  
de la région

## SAN FRANCISCO

09/01/2016

Présentation de Mach49  
et visite de la *Delancey  
Street Foundation*

# SOMMAIRE

P.03 Édito

P.04 Chiffres clés

P.08 Déplacement aux états-Unis

P.10 Programme

P.19 La délégation

P.21 Zoom sur 6 start-up

P.23 Des rencontres exceptionnelles

P.25 Contacts utiles

P.26 Le MEDEF

P.27 MEDEF International





Pierre Gattaz  
Président du MEDEF

## ÉDITO

*Le déplacement que nous avons effectué au Consumer Electronics Show (CES) et à San Francisco s'inscrit dans notre stratégie numérique de mondialisation. Il a été le révélateur concret de ce que l'on dit depuis de nombreux mois, malheureusement sans être toujours entendu. Quel est ce message ? Simplement que la France a énormément d'atouts pour se projeter à l'international et se saisir des opportunités d'un futur qui reste largement à inventer. C'est bien ce qu'a prouvé la centaine de start-up présente au CES, et le dynamisme de la communauté française que nous avons croisée à San Francisco. La volonté d'entreprendre, la créativité, l'inventivité, le savoir-faire technique et technologique... nos atouts sont connus, reconnus à l'étranger, mais parfois méconnus dans notre propre pays. Alors il n'y a plus lieu d'attendre : il nous faut libérer, de manière ambitieuse, notre potentiel de talents et d'énergie : faire les réformes indispensables, qu'elles soient sociales, fiscales ou environnementales, simplifier surtout toute notre législation et notre réglementation, redonner fierté et confiance... Nous sommes tous rentrés des États-Unis persuadés de notre capacité à gagner et motivés à faire enfin bouger notre pays. Et je rêve qu'au-delà des chefs d'entreprise, nos élus et les responsables syndicaux nous accompagnent enfin dans ces déplacements pour regarder la France de loin. C'est toujours riche d'enseignement...*

# DONNÉES GÉOGRAPHIQUES

(Sources MAEDI)

Superficie  
9 363 123 km<sup>2</sup>

(4<sup>e</sup> rang mondial) 17 X



Dollar américain (USD)

1 euro = 1,13 USD (octobre 2015)

Capitale

4 fuseaux horaires



6 si l'on inclut l'Alaska et Hawaï



WASHINGTON D.C.

0,6  
millions  
d'habitants

Los Angeles

3,9 millions d'habitants

San Diego

1,3 millions d'habitants

VILLES PRINCIPALES

(Source : US Census, 2014)

Chicago

2,7 millions d'habitants

Philadelphie

1,6 millions d'habitants

New-York

8,4 millions d'habitants

Phoenix

1,5 millions d'habitants

Houston

2,2 millions d'habitants

322,5

Population 2015 :

322,5 millions d'habitants

34,44 habitants/km<sup>2</sup>



## Données économiques

(Sources MAEDI)

• **Principaux clients** (2014) par ordre décroissant :

- Canada
- Mexique
- Chine
- Japon
- Royaume-Uni
- Allemagne
- France au 12<sup>e</sup> rang

• **Principaux fournisseurs** (2014) : par ordre décroissant

- Chine
- Canada
- Mexique
- Japon
- Allemagne
- France au 9<sup>e</sup> rang

• **Part des principaux secteurs d'activités dans le PIB :**

- Agriculture : 2 %
- Industrie : 18 %
- Services : 80 %

• **Exportations de la France vers les États-Unis :**

27,4 Mds € en 2014

• **Importations françaises depuis les États-Unis :**

31,5 Mds € en 2014

17 049  
Mds\$

PIB  
(2014)

53 328  
\$

PIB

/ habitant  
(2014)

3,9 %

Taux de croissance  
(2<sup>e</sup> trimestre 2015)

5,1 %

Taux de chômage  
(septembre 2015)

## Les échanges commerciaux bilatéraux

(Sources MAEDI)

- Les États-Unis sont le **6<sup>e</sup> client** et le **5<sup>e</sup> fournisseur** de la France (1<sup>er</sup> client et 2<sup>e</sup> fournisseur hors Union européenne).
- En **2014**, les matériels de transports (**28 %**), les équipements mécaniques, matériel électrique, électronique et informatique (**19 %**) et les produits agroalimentaires (**11 %**), chimiques (**10 %**) et pharmaceutiques (**7 %**) ont composé l'essentiel des exportations françaises vers les États-Unis.
- Selon les statistiques américaines, **la France demeure en 2014 le 9<sup>e</sup> fournisseur des États-Unis**, avec une part de marché qui se stabilise à 2 %.
- Concernant les importations françaises de biens américains, les postes matériels de transport (**26 %**), équipements mécaniques, matériels électrique, électronique et informatique (**19 %**), énergie (**16 %**) et produits pharmaceutiques (**13 %**) en représentent les trois quarts.



# LES INVESTISSEMENTS CROISÉS

(Sources MAEDI)

- États-Unis : **première destination pour les investissements directs français à l'étranger** (148 Mds € fin 2013). Plus de 3 600 filiales d'entreprises françaises sont implantées aux États-Unis : elles y génèrent plus de **560 000 emplois** (données INSEE) et leur chiffre d'affaires cumulé représente plus de **7 fois** le montant des exportations françaises aux États-Unis.
- Les **investissements français** se réalisent principalement dans :

43%

l'industrie manufacturière

25%

les services financiers

12%

le secteur de l'information

- En sens inverse, les États-Unis sont les **premiers investisseurs directs étrangers en France** avec un stock de 98 Mds € fin 2013 et le premier employeur étranger. Selon les données de l'Agence française pour les investissements internationaux, ces investissements représenteraient environ **450 000 emplois** en France.
- Les **investissements américains** se réalisent principalement dans :

50%

l'industrie manufacturière

26%

les services financiers

9%

les activités immobilières

## UNE DES PREMIÈRES DESTINATIONS TOURISTIQUE AU MONDE

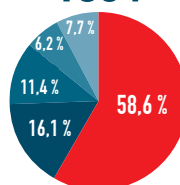


+ de 120 000  
chambres d'hôtel

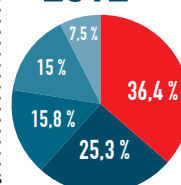
(2<sup>e</sup> ville hôtelière  
au monde après Londres)

### REVENUS DE LA VILLE

1984



2012



(Source : Université du Nevada)



État : Nevada

Superficie : 340 km<sup>2</sup>

Population : 613 599 (2014)

Densité : 1 804 hab/km<sup>2</sup>



État : Californie


Superficie : 121,4 km<sup>2</sup>

Population : 852 469 hab. (2014)

Densité : 7 022 hab/km<sup>2</sup>

(Source : US Census, 2014)

- La partie sud de la région de San Francisco (*the Bay Area*) est occupée par la municipalité de **San José** et la **Silicon Valley**, premier pôle de hautes technologies des États-Unis **qui accueille un nombre important d'entreprises de technologie de pointe** (Apple, Adobe Systems, Hewlett-Packard, Google, Intel ou encore Facebook). Dans le domaine universitaire, elle accueille les prestigieuses universités **Stanford** et **Berkeley**.
- Les **PME sont une force majeure dans l'économie de San Francisco** : près de **90 %** des entreprises comptent moins de 100 salariés (source : Chambre de commerce de la ville).
- Activité économique principale : **le tourisme**.
- San Francisco s'est progressivement imposé comme **un pôle de compétence dans les secteurs des biotechnologies, de la biomédecine et de l'informatique**. Des sociétés high-tech telles que Twitter, Uber ou encore Square se sont récemment installées au cœur de la ville. Mc Donald's y a ouvert en 2014 un laboratoire d'innovation numérique.
- La ville compte également de nombreux **incubateurs de start-up** et cherche à attirer les talents de la Silicon Valley par des **mesures fiscales incitatives**.



# **POURQUOI UN DÉPLACEMENT AUX ÉTATS-UNIS ?**

**POUR MONTRER QUE LA FRANCE  
ACCOMPAGNE POSITIVEMENT  
LA TRANSFORMATION NUMÉRIQUE  
AFIN D'EN SAISIR TOUTES LES  
NOUVELLES OPPORTUNITÉS.**





RENCONTRES & DÉPLACEMENTS

06/01/2016



# LAS VEGAS

07/01/2016





”

PROGRAMME





## 1<sup>ER</sup> JOUR MERCREDI 6 JANVIER 2016 LAS VEGAS

- 19:00  
Soirée French Tech  
Lieu : LINQ Hotel

“La French Tech – Pour la croissance et le rayonnement de l'écosystème numérique français”  
La French Tech est un grand mouvement de mobilisation collective des écosystèmes territoriaux les plus dynamiques de France pour la croissance de leurs start-up et entreprises numériques. L'objectif est de positionner la France sur la carte du monde des principales nations numériques.

### Les actions :

- Mobilisation des écosystèmes sur les territoires : labellisation de quelques “Métropoles French Tech” qui se caractérisent par un écosystème numérique de niveau international et un projet ambitieux et fédérateur de croissance de cet écosystème.
- Accélération : 200 M€ investis dans des initiatives privées qui aident les entreprises numériques à croître plus vite pour devenir des championnes internationales.
- Attractivité internationale : 15 M€ pour soutenir des *FabLabs* et attirer des talents, entrepreneurs et investisseurs étrangers.

### Légendes

- 1 - Présentation de Pierre Gattaz lors de la French Tech.
- 2 - Pierre Gattaz et Emmanuel Macron.
- 3 - Christophe Béchu, Pierre Gattaz, Frédéric Lefebvre et Muriel Pénicaud.



## 2<sup>E</sup> JOUR JEUDI 7 JANVIER 2016 LAS VEGAS

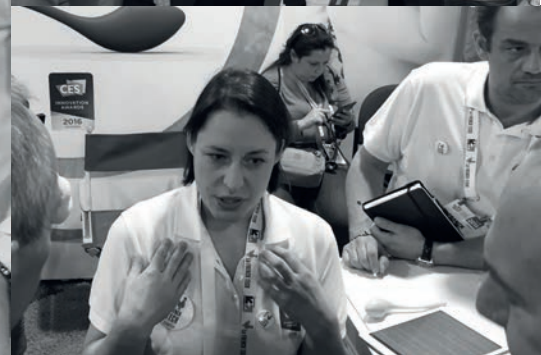
9:00

Visite de l'*Eureka Park*  
Lieu : *Sands Expo*

Le *Consumer Electronics Show (CES)*, organisé depuis près de 50 ans par la *Consumer Technology Association*, est le plus grand salon consacré à l'innovation technologique en électronique grand public.

L'*Eureka Park* est l'espace du salon dédié aux start-up émergentes.

La présence française au CES : cette année, les start-up françaises représentaient près de 30 % de la présence mondiale dans l'*Eureka Park*, avec 128 présentes sur les 457, juste derrière les États-Unis (193 start-up) et devant Israël (17), l'Angleterre (14) et encore l'Allemagne (10). Sur l'ensemble du CES, la présence française comportait 190 start-up.









## 2<sup>E</sup> JOUR JEUDI 7 JANVIER 2016 LAS VEGAS

13:30

Visite du stand La Poste.  
Présentation du programme *French IoT*.

14:30

Visite du *Sands*.

15:30

Rencontre avec Joshua Teitelbaum, *Deputy Assistant Secretary for Textiles, Consumer Goods and Materials - US Department of Commerce International Trade Administration*.

16:30

Visite du stand Intel et rencontre avec Martin Despain, directeur de la division Smart Home.

18:30

*LIT dinner*

Lieu : Wynn Las Vegas, Lafite Ballroom  
Le dîner des *Leaders In Technology (LIT)*, organisé au CES chaque année, réunit 590 chefs d'entreprises, représentants de gouvernements et décideurs politiques.

20:30

Soirée La Poste au Stratosphère.

### Légendes

1 - Visite du stand Parrot.

2 - Rencontre avec les postiers sur le stand La Poste.

3 - Pierre Gattaz sur le stand Intel.



# Parrot







”

## PROGRAMME





RENCONTRES & DÉPLACEMENTS

07/01/2016



# SAN FRANCISCO

09/01/2016



## 3<sup>E</sup> JOUR JEUDI 8 JANVIER 2016 SAN FRANCISCO

8h30

Visite chez Orange Silicon Valley, un des centres majeurs d'innovation d'Orange.

Présentation des clés de l'innovation dans la Silicon Valley.

10h30

Rencontre avec PRIME et le *French Tech Hub*. Basé à San Francisco, Boston et New-York, le *French Tech Hub* accélère la croissance des sociétés françaises innovantes aux États-Unis. PRIME est la filiale américaine de Paris Région Entreprises, l'agence de développement économique du Conseil régional d'Île-de-France. Les missions de PRIME sont de valoriser l'excellence de la recherche française aux États-Unis mais aussi d'animer des initiatives d'*Open Innovation* pour de grands groupes français (Total, Airbus...).

11h30

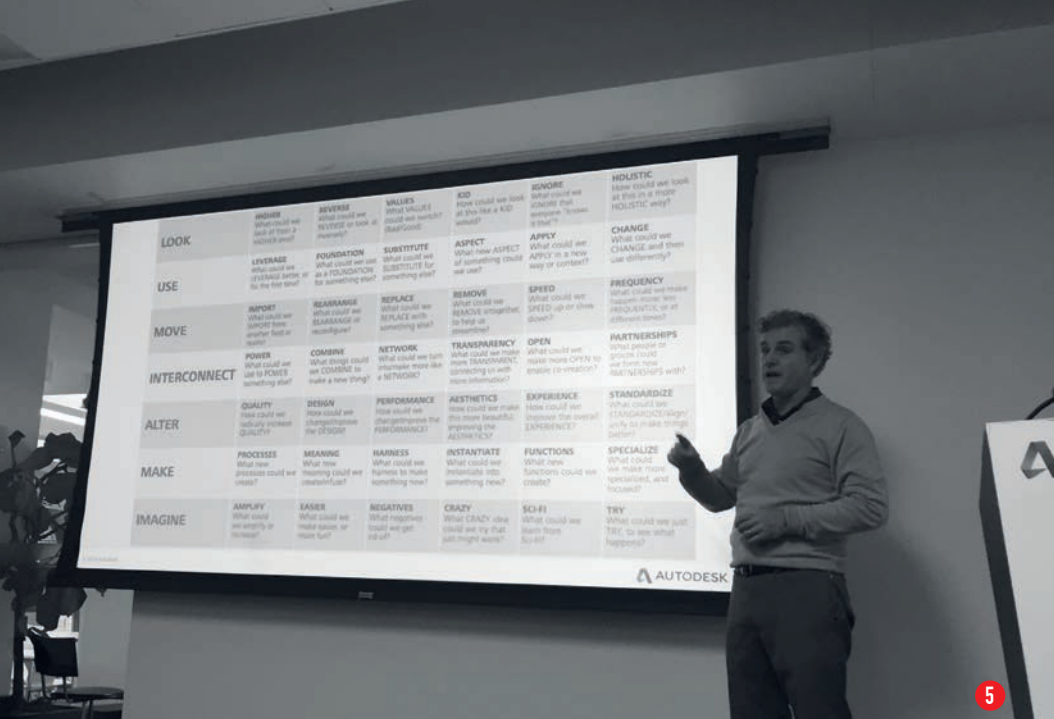
Pierre Gattaz déjeune en compagnie d'Emmanuel Macron et de *venture-capitalists* américains.

12h30

Visite de l'université de Californie à Berkeley, la première université publique mondiale. Rencontre avec Paul Wright, directeur du *Berkeley Energy and Climate Institute* (BECI), co-directeur du *Berkeley Manufacturing Institute* (BMI) et co-directeur du *Berkeley Wireless Research Center* (BWRC).







5

## 3<sup>E</sup> JOUR VENDREDI 8 JANVIER 2016 SAN FRANCISCO

- 15h30  
Visite d'Autodesk, leader mondial des logiciels 3D.
- Rencontre avec Bill O'Connor, *Innovation Strategist*, et présentation de la stratégie d'innovation d'Autodesk.
- 17h30  
Réception de la communauté *Tech* française à la résidence de la consule de France à San Francisco.
- 19h30  
Dîner organisé par John Chambers, président exécutif du conseil d'administration de Cisco Systems.



6

### Légendes

- 1 - Réunion Lab'Orange.
- 2/3/4 - Déléation reçue dans les locaux de Berkeley.
- 5- Présentation de Bill O'Connor d'Autodesk.
- 6- Frédéric Bedin, Pierre Gattaz, Emmanuel Macron, Geoffrey Roux de Bezieux et Christian Poyau à la résidence de la consule de France à San Francisco.





# CONTACTS DE LA DÉLÉGATION



**LEGRAND  
BRUNO BARLET**  
Directeur de la stratégie et  
du développement et CDO  
[www.legrand.com](http://www.legrand.com)



**SYNTEC  
NUMÉRIQUE  
LAURENT BAUDART**  
Délégué général  
[www.syntec-numerique.fr](http://www.syntec-numerique.fr)



**CITÉ DE L'OBJET  
CONNECTÉ  
CHRISTOPHE  
BÉCHU**  
Maire d'Angers, président  
d'ALDEV (Angers Loire  
développement) et sénateur  
du Maine-et-Loire  
[www.christophebechu.fr](http://www.christophebechu.fr)



**HOPSCOTCH  
GROUP  
FRÉDÉRIC BEDIN**  
Président du directoire  
<http://www.hopscotchgroupe.com>



**ALDEV  
JEAN-PIERRE  
BERNHEIM**  
Président et  
vice-président d'Angers  
Loire métropole  
[www.angers-developpement.com](http://www.angers-developpement.com)



**GIFAM (Groupement  
interprofessionnel des  
fabricants d'appareils  
d'équipement ménager)  
CAMILLE  
BEURDELEY**  
Déléguée générale  
[www.gifam.fr](http://www.gifam.fr)



**DECELECT  
PHILIPPE  
BONDUELLE**  
Président  
<http://www.decelect.com>



**ANGERS FRENCH  
TECH  
CORINE BUSSON-  
BENHAMMOU**  
Directrice des  
relations extérieures -  
ALDEV (Angers Loire  
développement)  
<http://angersfrenchtech.com>



**DELTA DORE  
ERIC CHENU**  
Directeur commercial  
groupe  
<http://www.deltadore.fr>



**LEGRAND  
BENOÎT COQUART**  
Directeur France  
[www.legrand.com](http://www.legrand.com)



**IGNES (Industries  
du génie numérique,  
énergétique et sécuritaire)  
SABAH DOUDOU**  
Directeur des affaires  
publiques  
[www.ignes.fr](http://www.ignes.fr)



**ECOSYS GROUP  
OLIVIER  
DUVERDI**  
Managing Partner -  
Président du comité Open  
Innovation du MEDEF  
<http://www.ecosysgroup.com/>



**GROUPE REDEX  
BRUNO  
GRANDJEAN**  
Président du directoire  
<http://bruno-grandjean.redex-group.com>



**GROUPE GORGÉ  
RAPHAËL GORGÉ**  
Président directeur général  
<http://www.groupe-gorge.com>



**ELEVEN STRATEGY  
& MANAGEMENT  
AMBROISE HURET**  
Co-fondateur et directeur  
général  
<http://eleven-strategy.com>



**INSTITUT  
MINES-TÉLÉCOM  
JAMET  
PHILIPPE**  
Directeur général  
[www.mines-telecom.fr](http://www.mines-telecom.fr)



**HAGER GROUP  
PATRICK KLEIN**  
Directeur R&D Business  
Group Building Automation  
et Directeur Général Hager  
Controls SAS  
<http://www.hagergroup.com>



**ALDEV (Angers Loire  
développement)  
JEAN-BAPTISTE  
MANTIENNE**  
Directeur général  
<http://www.angersloiremetropole.fr>

# CONTACTS DE LA DÉLÉGATION



**MICHEL ET AUGUSTIN  
AUGUSTIN  
PALUEL-MARMONT**  
Co founder & CEO  
<http://www.micheletaugustin.com/>



**MICROPOLE  
CHRISTIAN POYAU**  
Cofondateur et président  
directeur général  
<http://www.micropole.com/>



**GROUPE SEB  
GÉRARD  
SALOMEZ**  
Senior Vice President  
Continent France, Belgium,  
Dom Tom  
<http://www.groupeseb.com/>



**MEDEF  
HAUTS-DE-SEINE  
BENOÎT SILLARD**  
PDG de CCM Benchmark et  
vice-président du MEDEF  
Hauts-de-Seine  
<http://www.medef92.fr/>



**GROUPE GORGÉ  
OLIVIER STREBELLE**  
Directeur général adjoint,  
stratégie et business  
développement  
<http://www.groupe-gorge.com/>

## ZOOM SUR

# SIX

## START-UP

ENKO B.SENSORY WEEN

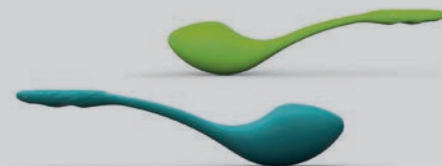
KLAXOON SENSOR WAKE PARROT





## **LITTLE BIRD DE B.SENSORY** CES Innovation Award : Wearable

B.Sensory associe un «device» vibrant (le « petit oiseau ») à un e-book érotique. La start-up a aussi créé une plate-forme de création de contenus pour les auteurs d'histoires érotiques interactives.  
<http://www.b-sensory.com/>



## **ENKO RUNNING SHOES D'ENKO** CES Innovation Award : Sport, Fitness et Biotech

Chaussure de course dotée d'amortisseurs adaptés au poids du coureur et à son style de course, afin d'optimiser la foulée et de réduire la fatigue.  
[www.fr.enko-running-shoes.com](http://www.fr.enko-running-shoes.com)



## **KLAXOON**

CES Innovation Award : Application mobile

La box Klaxoon permet de créer un réseau local pour partager des contenus interactif, lors d'une formation ou d'un événement, par exemple.  
[www.klaxoon.com](http://www.klaxoon.com)



## DRONE HYDROFOIL DE PARROT

**CES Innovation Award :**  
Drones et contrôle à distance

Le fabricant français Parrot vient d'adapter son petit engin Spider. Après l'avoir installé sur un module faisant office de coque, ce minidrone se positionne à la verticale pour pouvoir se déplacer sur l'eau.

Il est pilotable via l'application dédiée pour iPhone et Smartphones Android.

[www.parrot.com](http://www.parrot.com)

## SENSOR WAKE

**CES Innovation Award : Electroménager**

Réveil olfactif permettant de se réveiller en douceur avec le parfum de son choix.

[www.sensorwake.com](http://www.sensorwake.com)



## WEEN

**CES Innovation Award : Smart Home**

Thermostat connecté au design original. La station détecte les Smartphones situés à proximité pour adapter en temps réel la température. Ween baisse la température quand il n'y a plus personne à l'intérieur, et la remonte au fur et à mesure qu'une personne approche de son logement pour y trouver la température désirée.

[www.ween.fr](http://www.ween.fr)

# DES RENCONTRES EXCEPTIONNELLES



**JACQUES  
ASCHENBROICH**  
Administrateur et  
Directeur Général - Valeo  
<http://www.valeo.com>



**MURIEL  
BARNÉOUD**  
Président directeur  
général - Docapost  
<http://www.docapost.com>



**RÉMI BERGUES**  
Deputy Managing Director  
PRIME, filiale de Paris  
Région Entreprises  
<http://www.innovation-prime.com>



**SAFRA A. CATZ**  
Présidente directrice  
générale - Oracle  
Corporation  
[www.oracle.com](http://www.oracle.com)



**PAULINE  
CARMONA**  
Consule générale  
de France à San Francisco  
<http://www.consulfrance-sanfrancisco.org>



**NATHALIE COLLIN**  
Directrice générale  
adjointe en charge du  
numérique et de la  
communication - Groupe  
La Poste  
[www.legroupe.laposte.fr](http://www.legroupe.laposte.fr)



**MARTIN DESPAIN**  
Director of Smart Home  
Smart Homes and Building  
Division - Intel  
<http://www.intel.com>



**JOHN DOERR**  
Investisseur - Kleiner  
Perkins Caufield & Byers  
<http://www.kpcb.com>



**JONATHAN  
DOWNEY**  
Founder et CEO - Airware  
[www.airware.com](http://www.airware.com)



**BARRY EGGERS**  
Founder et Partner -  
Lightspeed Venture  
Partners  
[www.lsvp.com](http://www.lsvp.com)



**CORINNE ERHEL**  
Députée PS  
des Côtes-d'Armor  
<http://www.corinne-erhel.fr>



**DENIS GIORNO**  
Président et CEO de  
Total New Energies USA  
et de Novogy  
<http://us.total.com>  
<http://novogyinc.com>



**JOHN L. HENNESSY**  
Président de Stanford  
University  
[www.stanford.edu](http://www.stanford.edu)



**PAUL HOLLAND**  
General Partner -  
Foundation Capital  
[www.foundationcapital.com](http://www.foundationcapital.com)



**JITENDRA  
KAVATHEKAR**  
Managing Director Open  
Innovation - Accenture  
[www.accenture.com](http://www.accenture.com)



**BRUNO LE ROUX**  
Député de Seine-Saint-Denis  
et président du groupe  
socialiste à l'Assemblée  
nationale  
<http://www.brunoleroux.org>



**FRÉDÉRIC  
LEFEBVRE**  
Député de la  
1<sup>re</sup> circonscription des  
Français établis hors  
de France - Amérique  
du Nord  
[www.frederic-lefebvre.org](http://www.frederic-lefebvre.org)



**AARON LEVIE**  
Co-founder et CEO - BOX  
[www.box.com](http://www.box.com)





**EMMANUEL  
MACRON**  
Ministre de l'Économie,  
de l'Industrie et du Numérique  
<http://www.economie.gouv.fr>



**GÉRARD  
MESTRALLET**  
Président directeur  
général - ENGIE  
<http://www.engie.com>



**GEORGE NAHON**  
PDG - Orange Silicon  
Valley  
<http://www.orangesv.com>



**BILL O'CONNOR**  
Innovation  
Strategist - Autodesk  
<http://innovation.autodesk.com>



**MURIEL PÉNICAUD**  
Ambassadrice déléguée aux  
investissements internationaux -  
Directrice générale de Business  
France  
[www.businessfrance.fr](http://www.businessfrance.fr)



**MATTHIEU  
REPELLIN**  
Corporate Development et  
Strategy engineer - Airbus  
Group  
<http://www.airbusgroup.com>



**ELIZABETH  
REYNOLDS**  
Open Innovation -  
Accenture  
[www.accenture.com](http://www.accenture.com)



**GARY SHAPIRO**  
Président et CEO -  
Consumer Technology  
Association  
[www.cta.tech](http://www.cta.tech)



**JOSHUA  
TEITELBAUM**  
Deputy Assistant Secretary for  
Textiles, Consumer Goods and  
Materials - US Department of  
Commerce International Trade  
Administration  
<http://www.trade.gov>



**ROBERT  
VASSOYAN**  
Directeur général -  
CISCO France  
<http://www.cisco.com>



**XAVIER WARTELLE**  
CEO - French Tech Hub et  
General Manager - PRIME  
(Paris Region International  
Mission Enterprise)  
<http://www.innovation-prime.com>



**MEG WHITMAN**  
Présidente directrice  
générale - Hewlett-Packard  
<http://www.hp.com>



**PAUL WRIGHT**  
Directeur du BECI,  
co-directeur du Berkeley  
Manufacturing Institute  
(BMI) et co-directeur  
du Berkeley Wireless  
Research Center (BWRC)  
<http://beci.berkeley.edu>



**LINDA YATES**  
Founder and CEO - Mach49  
<http://www.mach49.com>



## CONTACTS UTILES

### Xavier Dalloz Consulting

Xavier Dalloz, seul consultant agréé du CES  
[www.dalloz.com](http://www.dalloz.com)  
Tel : 01 39 51 42 90  
[dalloz@dalloz.com](mailto:dalloz@dalloz.com)

### Sébastien Cote

Mon Territoire Numérique,  
le rendez-vous du numérique territorial  
[www.monterritoirenumerique.com](http://www.monterritoirenumerique.com)

### Christian Forthomme

Real Change, organisation  
de *Learning Expeditions* dans la Silicon Valley  
[www.realchange.com](http://www.realchange.com)

### Business France - Bureau de San Francisco

88 Kearny Street, suite 700 - San Francisco CA 94108  
Mission Export / Tel : (415) 781-0986  
Mission Attractivité / Tel : (415) 568-4593

### French Tech Hub

Accélère la croissance des entreprises  
françaises innovantes aux États-Unis  
Présent à Boston, San Francisco, New York et Paris  
[www.frenchtechhub.com](http://www.frenchtechhub.com)

### Service économique régional de Washington

Antenne à San Francisco  
Aurélien Bocquet, conseiller économique  
[aurelien.bocquet@dgtrésor.gouv.fr](mailto:aurelien.bocquet@dgtrésor.gouv.fr)

### PRIME

PRIME est une plateforme transatlantique d'innovation,  
présente dans la Silicon Valley et à Boston  
2415 Third Street, Suite 23, San Francisco, CA 94107  
[www.innovation-prime.com](http://www.innovation-prime.com)

### Consumer Technology Association (CTA)

Organisatrice du CES  
1919 S. Eads St. - Arlington, VA 22202  
[www.cta.tech](http://www.cta.tech)



- La créativité tricolore triomphe à Las Vegas - **Valeurs actuelles** 18/01/2016 - Frédéric Paya
- La « French Tech » à la conquête de l'Amérique - **La Croix** du 06/01/2016 - Alain Guillemoles
- Macron-Gattaz, VRP de la « French Tech » - **Le Figaro** du 05/01/2016 - Marie-Cécile Renault
- La French Tech débarque en force au Consumer Electronics Show de Las Vegas - **Les Echos** du 04/01/2016 - Fabienne Schmitt
- Les start-up françaises en force au CES de Las Vegas - **Le Parisien Dimanche Île-de-France** du 03/01/2016 - Damien Licata Caruso

# PRÉSENTATION DU MEDEF

**“ON NE LE DIT PAS ASSEZ, MAIS LES ENTREPRENEURS SONT  
DES HÉROS. LE MEDEF EST LÀ POUR ENCOURAGER  
ET ACCOMPAGNER LEUR AUDACE. ”**  
**PIERRE GATTAZ, PRÉSIDENT DU MEDEF**

## LE PREMIER RÉSEAU D'ENTREPRISES DE FRANCE

**Une approche métier :** 80 fédérations professionnelles regroupent plus de 600 syndicats professionnels auxquels adhèrent les entreprises d'un même secteur.

**Une approche de proximité :** 122 structures territoriales (départementales, locales, régionales, DOM-COM) assurent une couverture complète du territoire et un maillage au plus près des préoccupations des chefs d'entreprise.

## UNE DIMENSION EUROPÉENNE ET INTERNATIONALE

**La Maison des entreprises de France à Bruxelles** représente le MEDEF et ses adhérents auprès des autorités de l'Union européenne.

**La délégation du MEDEF** participe aux travaux de BUSINESSEUROPE qui rassemble les 41 organisations patronales d'Europe.

Le MEDEF est une organisation également dédiée à la **promotion des entreprises à l'International** et contribue à **l'attractivité de la France** à travers :

- Le Pôle International / Europe
- Le Pôle Internationalisation / Filières
- Medef International

Le MEDEF participe aux travaux et aux instances internationales pertinentes : BIAC, B7/B20, OIT, ESF, ICC ...

## UN PORTE-PAROLE OMNIPRÉSENT DES ENTREPRISES

Les 20 000 mandataires qui exercent 35 000 mandats portent et défendent les intérêts des entrepreneurs dans toutes les instances économiques et sociales, dont les décisions ont un impact direct ou indirect sur la vie des entreprises, et cela à tous les niveaux (national, régional, départemental).

## UN PARTENAIRE INCONTOURNABLE DU DIALOGUE SOCIAL

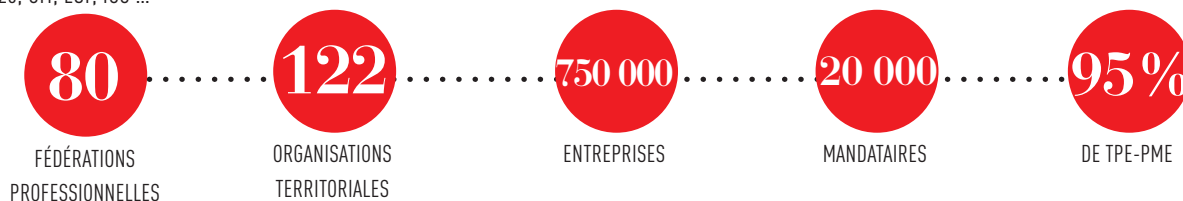
Habilité par la loi à négocier au nom des entreprises avec les partenaires sociaux, le MEDEF conduit toutes les grandes négociations interprofessionnelles.

## UN INTERLOCUTEUR PRIVILÉGIÉ DES DÉCIDEURS ET DES POUVOIRS PUBLICS

Le MEDEF mène des actions permanentes de lobbying au plan local, régional, national et européen, afin de faire valoir le point de vue de l'entreprise.

## UN ACTEUR DÉTERMINÉ DU CHANGEMENT

Le MEDEF dialogue avec tous les acteurs de la société civile (jeunes, enseignants, journalistes, magistrats, élus locaux, artistes, sportifs...) pour mieux faire partager les enjeux de l'économie et de l'entreprise.





# UN SERVICE DEDIE AUX ENTREPRISES FRANCAISES COMPÉTENTES À L'INTERNATIONAL

## PRÉSENTATION DE **MEDEF** INTERNATIONAL

### CE QUE NOUS SOMMES

Créé en **1989**, MEDEF International est une association loi 1901, présidée par Jean Burelle, président de Burelle SA et président d'honneur de Plastic Omnium, depuis 2005. Thierry Courtaigne en assure la direction générale depuis 1996.

MEDEF International représente le MEDEF dans le monde, au niveau bilatéral. Il promeut le savoir-faire des entreprises françaises, les échanges commerciaux, la coopération technologique, les partenariats de long terme et les investissements, principalement dans les **pays émergents et en développement**.

**7 000 entreprises françaises** prennent part aux actions organisées dans le cadre de **77 conseils géographiques bilatéraux**, présidés par **40 grands chefs d'entreprise français**. Ces conseils se rassemblent à l'occasion des **150 rencontres de haut niveau** organisées chaque année, avec les décideurs publics et privés du monde, à Paris et à l'étranger.

MEDEF International est également *Private Sector Liaison Officer* pour la Banque mondiale, la BERD, la Bafd et la BID.

### CE QUE NOUS APPORTONS AUX ENTREPRISES DE FRANCE

MEDEF International met à la disposition des entreprises, quels que soient leur taille ou leur secteur, son **réseau, public et privé, en France et dans le monde** et leur apporte un service unique :

- **mise en relation** des entreprises françaises avec les décideurs publics et privés du monde, en France et à l'étranger ;
- **mutualisation** d'expériences entre les entreprises françaises ;
- **facilitation** de la réalisation de projets ;
- contribution à l'amélioration du **climat des affaires**, avec formulation de propositions concrètes aux gouvernements français et étrangers ;
- participation à la structuration de l'**offre française**, notamment sur les marchés émergents, en développement et en reconstruction.

### NOUS CONTACTER

#### Philippe GAUTIER

Directeur général adjoint  
pgautier@medef.fr  
Tél. : +331 53 59 16 22

#### Laure POUCHELON

Chargée de mission zone « Amériques »  
lpouchelon@medef.fr  
Tél. : 331 53 59 16 10

150

PAYS COUVERTS

155

RENCONTRES DE HAUT  
NIVEAU À PARIS

25

DÉLÉGATIONS À L'ÉTRANGER  
DANS 30 PAYS

7 000

PARTICIPANTS

45

DIRIGEANTS À LA TÊTE DE  
80 CONSEILS ET COMITÉS  
D'ENTREPRISES

# MEDEF

RENCONTRES & DÉPLACEMENTS

## ÉTATS-UNIS



MERCREDI 6 > SAMEDI 9 JANVIER 2016