

UNIVERSITÉ D'ÉTÉ DU MEDEF

29-30 AOÛT 2017



EN IMAGES

The central graphic is a complex, three-dimensional arrangement of geometric shapes. A large, bright yellow banner with a slight 3D effect is draped diagonally across the center, bearing the text 'EN IMAGES' in bold, red, sans-serif capital letters. The banner is surrounded by a dense cluster of smaller, colorful geometric forms, including cubes, prisms, and triangles in shades of red, orange, yellow, teal, and black. Some of these shapes are stacked or interlocked, creating a sense of depth and architectural complexity. The entire composition is set against a white background, which is decorated with faint, abstract line art and small black dots, particularly along the left and right edges, suggesting a network or digital theme.

L'UNIVERSITÉ D'ÉTÉ

EN CHIFFRE

- ▶ **PLUS DE 6500 VISITES EN DEUX JOURS.
UN CHIFFRE EN HAUSSE DE 8 % PAR RAPPORT
À 2016**
- ▶ **161 INTERVENANTS DONT 37 % DE FEMMES**
- ▶ **13 PAYS REPRÉSENTÉS**
- ▶ **4 PLÉNIÈRES
2 PLÉNIÈRE EXCEPTIONNELLE
5 KEYNOTES
20 CONFÉRENCES-DÉBATS**
- ▶ **122 PARTENAIRES**
- ▶ **500 JOURNALISTES ET BLOGUEURS**



ÉDITO

Cette 19^e édition de notre Université d'été, résolument placée sous le signe de l'optimisme, a choisi pour thème « Confiance & croissance, l'avenir c'est la France ! »

Le monde change et se transforme de plus en plus vite. Et dans ce monde de ruptures, il nous faut désormais repenser nos modèles et inventer sans cesse de nouvelles logiques économiques pour redonner confiance à tous car seule la confiance permettra de retrouver durablement le chemin de la croissance.

Le monde reste à équiper et le futur à inventer. Mais quand l'imprévisible devient partout la norme, seules les entreprises, avec l'aide des pouvoirs publics, peuvent transformer l'incertitude en avantage concurrentiel, faire de la pédagogie et mettre en place les garde-fous nécessaires pour rendre la mondialisation acceptable par tous et faire en sorte qu'elle profite à chacun.

Lors de notre Université d'été nous décrypterons ce nouveau monde en train d'émerger avec l'Afrique qui s'élance, la Chine en nouvel héraut du libre-échange, l'Amérique égocentrée, la Russie conquérante, le Moyen-Orient instable, l'Asie en suspens... Et une Europe à repenser. Une Europe dans laquelle la France va avoir un rôle de premier plan à jouer.

Nous insisterons sur les atouts et les talents français et montrerons comment notre pays va pouvoir faire face aux grandes transformations en libérant l'audace créatrice et en changeant radicalement de méthode pour s'assurer un leadership dans les filières d'avenir.

Enfin, notre Université d'été sera aussi une ode à l'entrepreneuriat. Près d'un Français sur quatre envisagerait aujourd'hui de créer ou de reprendre une entreprise. Mais l'écart entre ceux qui rêvent de devenir entrepreneur et ceux qui le deviennent reste vraiment trop important. Nous rappellerons au tout nouveau gouvernement qu'il n'y a plus de temps à perdre pour engager les réformes qui feront pour longtemps de la France une terre de confiance et d'attraction. Une terre où souffle l'esprit d'entreprendre.

Pierre Gattaz,

Président du MEDEF



**L'AVENIR
C'EST LA FRANCE !**

MATCH DE FOOT





**LE MONDE CHANGE, TOUT BOUGE
ET SE TRANSFORME : GUERRES,
TERRORISME, DOUTES EUROPÉENS,
MONTÉE DES POPULISMES,
DIGITALISATION, BOULEVERSEMENTS
CLIMATIQUES...**

**DANS CE MONDE DE RUPTURES, IL
NOUS FAUT REPENSER NOS MODÈLES
ET INVENTER DE NOUVELLES
LOGIQUES ÉCONOMIQUES. QUAND
L'IMPRÉVISIBLE DEVIENT PARTOUT
LA NORME, COMMENT GARDER
CONFIANCE ?**

**IL APPARTIENT AUX ENTREPRISES,
MAIS AUSSI AUX POUVOIRS
PUBLICS DE TRANSFORMER
L'INCERTITUDE EN AVANTAGE
CONCURRENTIEL, DE FAIRE DE LA
PÉDAGOGIE ET DE METTRE EN PLACE
LES GARDE-FOUS NÉCESSAIRES
POUR RENDRE LA MONDIALISATION
ACCEPTABLE PAR TOUS.**

**LE MONDE RESTE À ÉQUIPER ET LE
FUTUR À INVENTER.**

MOT D'ACCUEIL

DIDIER KLING,
PRÉSIDENT
DE LA CCI PARIS-ÎLE-DE-FRANCE

DISCOURS INAUGURAL

PIERRE GATTAZ,
PRÉSIDENT DU MEDEF



LA FRANCE, AVENIR DE L'EUROPE

Et si la France redonnait souffle à l'Europe ! Après l'électrochoc du Brexit, nos partenaires de l'Union ont le regard tourné vers la France. Ils attendent qu'elle impulse une nouvelle dynamique, aux côtés de l'Allemagne. Ils attendent aussi que la France commence par se réformer pour ne pas rester à la traîne sur l'emploi, les dépenses publiques, la compétitivité. Sans France forte, il n'y aura pas d'Europe forte. L'enjeu : créer les conditions d'un avenir meilleur pour la future génération. « L'Europe unie incarne une grande espérance. Il serait impardonnable de la décevoir », écrivait en 1957 Robert Schuman.

VINCENZO BOCCIA,
PRÉSIDENT DE LA CONFINDUSTRIA

LIIS KASEMETS,
SENIOR ADVISOR ON GOVERNANCE GOVERNMENT OFFICE
OF ESTONIA

DIETER KEMPF,
PRÉSIDENT DU BDI

JUAN ROSELL LASTORTRAS,
PRÉSIDENT DE LA CEOE

JEAN-PIERRE LETARTRE,
MANAGING PARTNER EY WESTERN EUROPE AND MAGHREB

NATHALIE LOISEAU,
MINISTRE CHARGÉE DES AFFAIRES EUROPÉENNES

Animateur :

FRANÇOIS-XAVIER PIETRI,
CHEF DU SERVICE ÉCONOMIE DE TF1



L'ÉMERGENCE D'UN MONDE NOUVEAU

La Chine en nouvel héraut du libre-échange, l'Afrique qui s'élance, l'Amérique égocentrée, la Russie conquérante, le Moyen-Orient en feu, l'Asie en suspens... le monde se recompose, les pions de l'échiquier géopolitique sont redistribués. Et pendant ce temps-là l'Europe semble se diviser après le Brexit et les nationalismes prospèrent.

NICOLE BACHARAN,
HISTORIENNE, POLITOLOGUE, SPÉCIALISTE
DES ÉTATS-UNIS

RÉMY RIOUX,
DIRECTEUR GÉNÉRAL DE L'AFD

ANTOINE SFEIR,
PRÉSIDENT DE L'ILERI, DIRECTEUR DES
CAHIERS DE L'ORIENT

JEAN-NOËL TRONC,
DIRECTEUR GÉNÉRAL-GÉRANT DE LA SACEM

Animateur :

PASCAL AIRAULT,
JOURNALISTE À L'OPINION



VOX POPULI, VOX DEI

Pour Bourdieu, elle n'existait pas et pourtant, l'opinion publique semble aujourd'hui prendre le pouvoir partout dans le monde. Le divorce n'a jamais été aussi profond entre elle et les élites. La société civile entend s'exprimer et être entendue, et elle prend sa revanche dans les urnes en contredisant analyses politiques et prévisions. Faut-il y voir une preuve de la démocratie ou au contraire une menace ? Comment expliquer cette faillite des clercs ?

MICHEL HERVÉ,
PRÉSIDENT-FONDATEUR DU GROUPE HERVÉ

THIERRY LEPAON,
DÉLÉGUÉ INTERMINISTÉRIEL À LA LANGUE FRANÇAISE

GHISLAINE PIERRAT,
SPIN DOCTOR, DOCTEUR EN COMMUNICATION POLITIQUE ET ÉCONOMIQUE, ÉCRIVAIN

BRICE TEINTURIER,
DIRECTEUR GÉNÉRAL DÉLÉGUÉ D'IPSO

SANDRINE TREINER,
DIRECTRICE DE FRANCE CULTURE

JOËLLE ZASK,
PHILOSOPHE, SPÉCIALISTE DE LA THÉORIE DE LA DÉMOCRATIE ET DE L'OPINION PUBLIQUE

Animateur :

MICHEL GROSSIORD,
JOURNALISTE



QUEL COMMERCE INTERNATIONAL DEMAIN ?

L'Allemagne qui bloque des ventes à des investisseurs chinois, Donald Trump qui veut taxer les entreprises qui délocalisent, la Chine, championne du libre-échange, qui semble se refermer... On assiste partout, à un retour des tentations protectionnistes et à une demande croissante de régulations. Des manifestations de l'opinion publique témoignent d'un malaise et d'un refus croissant du libre-échange tel qu'il se pratique aujourd'hui. Les débats sur le commerce international s'invitent dans notre vie quotidienne et posent de vraies questions... Et pourtant, la part des échanges internationaux dans le PIB mondial n'a jamais été aussi élevée.

CARMEL CAHILL,
DIRECTRICE ADJOINTE, DIRECTION DES ÉCHANGES ET DE L'AGRICULTURE - OCDE

MARIE-CHRISTINE COISNE-ROQUETTE,
PRÉSIDENTE DE SONEPAR

JEAN-BAPTISTE LEMOYNE,
SECRÉTAIRE D'ÉTAT AUPRÈS DU MINISTRE DE L'EUROPE ET
DES AFFAIRES ÉTRANGÈRES

PANKAJ R. PATEL,
PRESIDENT FICCI AND CHAIRMAN ZYDUS-CADILA HEALTHCARE LTD

BENOÎT POTIER,
PDG D'AIR LIQUIDE

DOMINIQUE SEAU,
PRÉSIDENT DU GROUPE EMINENCE

FEI ZHAOHUI,
PRESIDENT, PARIS BRANCH, THE EXPORT-IMPORT BANK OF CHINA

Animateur :
JEAN-MICHEL EBERLÉ,
COACH HEC EXECUTIVE PROGRAM 2017



RÉFLEXIONS SUR L'ÉTAT ÉCONOMIQUE DU MONDE. RISQUES ET OPPORTUNITÉS POUR LA CROISSANCE ET L'EMPLOI EN FRANCE

Les modèles économiques actuels sont à bout de souffle et conduisent à des inégalités croissantes et à une remise en cause, parfois violente, de la mondialisation que les gouvernements peinent à réguler. Les crises se succèdent, la planète est en danger. Face à ce constat quelles nouvelles réponses apporter pour le monde et pour la France ? Entre Etats et individus, quel rôle pour les entreprises ?

JACQUES ATTALI,
PRÉSIDENT DE LA FONDATION POSITIVE PLANET ET
DU GROUPE A ET A

JEAN-HERVÉ LORENZI,
PRÉSIDENT DU CERCLE DES ÉCONOMISTES

AGNÈS VERDIER-MOLINIÉ,
DIRECTEUR DE LA FONDATION IFRAP

Animateur :
JEAN-MARC VITTORI,
ÉDITORIALISTE, LES ÉCHOS



KEYNOTE MAIS OÙ VA L'AMÉRIQUE ?

DOUGLAS KENNEDY,
ÉCRIVAIN AMÉRICAIN



RELIGIONS, LE RETOUR ?

Dans ce monde actuel de bruit, de fureur et d'agitation, quelle place occupe vraiment le religieux ? Dieu est-il devenu l'ultime clé de compréhension des bouleversements du monde moderne ? Port de la burqa, manif pour tous... la religion a également fait irruption dans le débat public et les médias, autour de questions qui attisent les passions. Partout, des fanatiques tuent au nom de Dieu et la religion devient un prétexte pour des velléités hégémoniques. Faut-il voir dans ce retour du religieux la crise de légitimité de nos démocraties en proie aux crises économiques ? Comment lutter contre ces dérives ?

FATIMA ACHOURI,
CONSULTANTE FAIT RELIGIEUX

LAURENT BATAILLE,
PRÉSIDENT DES EDC, PDG DE POCLAIN HYDRAULICS

MGR JEAN-LUC BRUNIN,
ANCIEN PRÉSIDENT DU CONSEIL FAMILLE ET SOCIÉTÉ CEF,
ÉVÊQUE DU HAVRE

ANOUAR KBIBECH,
PRÉSIDENT SORTANT ET VICE-PRÉSIDENT DU CFCM,
PRÉSIDENT DU RASSEMBLEMENT DES MUSULMANS DE FRANCE, CADRE DIRIGEANT CHEZ SFR

RIVON KRYGIER,
RABBIN

Animateur :

GUILLAUME GOUBERT,
DIRECTEUR DE LA CROIX



LA PLANÈTE DU NET EST ELLE NETTE ?

3,42 milliards d'internautes, 46 % de la population mondiale, Internet est partout. Mais si les avantages d'Internet ne sont plus à démontrer, ce n'est pas un monde sans danger. Spam, désinformation, *hacking*, *phishing*, virus en tout genre, *hoax*, *skimmer*, *crimeware*, logiciels espions... la cybercriminalité a de multiples visages et le nombre des cyberattaques double d'année en année. Les entreprises, et en particulier les PME, en sont les cibles privilégiées. Autres dangers du Net, la cyberdépendance et la cyberinfluence qui menacent les plus fragiles. Comment en sommes-nous arrivés là ? Que faire pour reprendre le contrôle ?



POLYANNA BIGLE,
AVOCATE, DIRECTEUR DU DÉPARTEMENT SÉCURITÉ
NUMÉRIQUE, CABINET ALAIN BENSOUSSAN LEXING

ISABELLE FALQUE-PIERROTIN,
PRÉSIDENTE DE LA CNIL, PRÉSIDENTE DU G29

ERIC LÉANDRI,
COFONDATEUR ET PDG DE QWANT

GUILLAUME POUPARD,
DIRECTEUR GÉNÉRAL DE L'AGENCE NATIONALE DE
SÉCURITÉ DES SYSTÈMES D'INFORMATION (ANSSI)

ROBERT VASSOYAN,
GÉNÉRAL MANAGER DE CISCO FRANCE,
PRÉSIDENT DE L'AMERICAN CHAMBER OF COMMERCE

Animateur :

ALAIN STEINMANN,
DIRECTEUR GÉNÉRAL ADJOINT CCM BENCHMARK



GUERRES ET PAIX

Peu de générations, ont connu un temps de paix aussi long que celles nées en Occident juste après 1945. Si la guerre entre grandes puissances semble appartenir au passé, la guerre existe et n'a jamais cessé : guerres de l'eau, minerais de conflit, guerres interethniques ou de religion, terrorisme, guerres économiques, guerres civiles... Des foyers de tension latents pourraient en outre générer de nouveaux conflits. Quel peut donc être l'avenir de la guerre et de la paix dans les décennies à venir ? L'hiver est-il arrivé comme le redoute Garry Kasparov, et un autre Sarajevo peut-il faire voler notre monde en éclats ?

ANNE CULLERE,
VICE-AMIRALE (2S)

NICOLE GNESOTTO,
PROFESSEUR AU CNAM, PRÉSIDENTE DE L'IHEDN

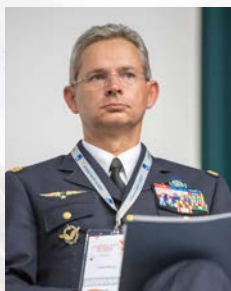
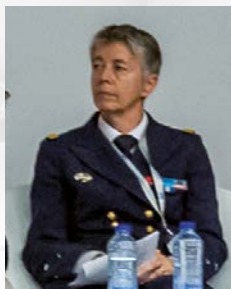
PAUL HERMELIN,
PDG DE CAP GEMINI

GÉNÉRAL DENIS MERCIER,
COMMANDANT SUPRÊME ALLIÉ POUR
LA TRANSFORMATION/OTAN

FLORENCE PARLY,
MINISTRE DES ARMÉES

Animateur :

GEORGES MALBRUNOT,
JOURNALISTE - LE FIGARO





VOIR ENCORE PLUS GRAND

Démographie galopante dans certaines régions du globe, raréfaction des ressources, réchauffement climatique, besoins accrus de satellites pour accompagner la robotisation... tout plaide pour un renouveau de la conquête spatiale. Hier chasse gardée des États-Unis et de l'Union soviétique, l'espace intéresse désormais un nombre grandissant de pays et d'entreprises. Quels sont les programmes peut-on envisager ? Va-t-il falloir, comme le pense Jeff Bezos, « utiliser l'espace pour sauver la Terre » ?

JEAN-LOUP CHRÉTIEN,
SPATONAUTE

ANNE-MARIE LAGRANGE,
DIRECTRICE DE RECHERCHE À L'INSTITUT DE PLANÉTOLOGIE ET D'ASTROPHYSIQUE DE GRENOBLE

JEAN-YVES LE GALL,
PRÉSIDENT DU CNES

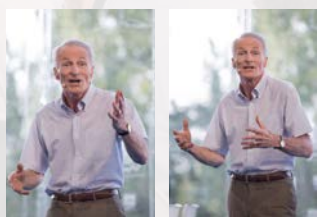
ROLAND LEHOUCQ,
ASTROPHYSICIEN AU CEA DE SACLAY

Animateur :
NICOLAS ROSSIGNOL,
CONSULTANT



KEYNOTE

JEAN-DOMINIQUE SENARD,
PRÉSIDENT DU GROUPE MICHELIN



WORLD SKILLS

ÉQUIPE WORLD SKILLS

FLRORENCE POIVEY
PRÉSIDENTE DE LA COMMISSION
ÉDUCATION, FORMATION, INSERTION
DU MEDEF

MICHEL GUISEMBERT
PRÉSIDENT DU COFOM - WORLD SKILLS
FRANCE

PIERRE GATTAZ,
PRÉSIDENT DU MEDEF



QUELLE ÉQUIPE DE FRANCE POUR CONQUÉRIR LE MONDE ?

Les Français ont trop souvent tendance à oublier les atouts dont notre pays dispose : des multinationales qui rayonnent partout et un tissu de start-up ultra-innovantes ; un territoire attractif pour les investisseurs et la recherche ; une école mathématique d'excellence ; une démographie dynamique ; un mix énergétique compétitif ; des salariés productifs et bien formés ; une langue qui rassemble près de 300 millions de locuteurs ; un art de vivre, un patrimoine et une gastronomie enviés de tous... Si nous ne nous aimons pas, les autres nous apprécient ! Comment reprendre confiance en nous et croire en nos chances ? Quelle équipe de France constituer pour gagner ?

JEAN-PAUL AGON,
PDG DE L'ORÉAL

FABIENNE DULAC,
DIRECTRICE EXÉCUTIVE ORANGE FRANCE

RAPHAËL ENTHOVEN,
PROFESSEUR DE PHILOSOPHIE

JEAN-YVES LE DRIAN,
MINISTRE DE L'EUROPE ET DES AFFAIRES ÉTRANGÈRES

CLAUDE ONESTA,
MANAGER GÉNÉRAL DE L'ÉQUIPE DE FRANCE MASCULINE
DE HANDBALL

Animateur :

HEDWIGE CHEVRILLON,
JOURNALISTE À BFM BUSINESS







INTERNET DES OBJETS, *BIG DATA*, IMPRESSION 3D, INTELLIGENCE ARTIFICIELLE, ROBOTISATION, NEUROSCIENCES, GÉNOMIQUE, NANOMATÉRIAUX, ÉNERGIES RENOUVELABLES... SI L'ON EN CROIT LES FUTUROLOGUES, « *HOMO SAPIENS SAPIENS* VA ACCOMPLIR PLUS DE PROGRÈS TECHNIQUES AU XX^{IE} SIÈCLE QUE PENDANT SES 100 000 PREMIÈRES ANNÉES SUR LA PLANÈTE. ».

POUR FAIRE FACE À CES GRANDES TRANSFORMATIONS, LIBÉRER L'AUDACE CRÉATRICE ET ASSURER À LA FRANCE UN LEADERSHIP DANS LES FILIÈRES D'AVENIR, UN CHANGEMENT RADICAL DE MÉTHODE S'IMPOSE.

NOUS DEVONS RÉINVENTER LA VILLE, L'ÉCOLE, L'ENTREPRISE, LE TRAVAIL, ET PERMETTRE L'ÉPANOUISSEMENT PERSONNEL DE CHACUN.

L'ÉCONOMIE CIRCULAIRE TOURNE-T-ELLE ROND OU EN ROND ?

« Rien ne se perd, rien ne se crée, tout se transforme », affirmait Lavoisier en 1789. Face à la nécessité de lutter contre le réchauffement climatique, l'économie circulaire propose aujourd'hui de réconcilier croissance et environnement en changeant de paradigme, à travers la responsabilisation de l'ensemble des acteurs : pouvoirs publics, producteurs, consommateurs. Mais où en sommes-nous ? L'économie circulaire est-elle un nouveau concept et un nouveau modèle de prospérité ou simplement une façon marketing de parler de recyclage ?



FABRICE BONNIFET,
DIRECTEUR CENTRAL DÉVELOPPEMENT
DURABLE & QSE DU GROUPE BOUYGUES

JEAN-LOUIS CHAUSSADE,
DIRECTEUR GÉNÉRAL DE SUEZ

FRANÇOIS-MICHEL LAMBERT,
DÉPUTÉ, PRÉSIDENT-FONDATEUR DE
L'INSTITUT DE L'ÉCONOMIE CIRCULAIRE

TATIANA REYES,
MAÎTRE DE CONFÉRENCES HDR

Animateur :

JEAN-LOUIS CAFFIER,
JOURNALISTE-ANIMATEUR KAFCOM



SMART CITIES : LES DÉFIS DE LA VILLE DURABLE

Les mégapoles ne cessent de grossir et plus de la moitié de la population mondiale vit désormais dans les villes. Selon l'ONU, à l'horizon 2050, l'urbanisation devrait concerner 2,5 milliards de personnes supplémentaires. D'où la nécessité de repenser en profondeur la ville car la gestion des zones urbaines devient l'un des défis les plus importants du XXI^e siècle. Quels nouveaux modèles urbains ? Comment concevoir, comment construire et comment gérer des villes durables ? Quels moyens de transports intelligents imaginer pour désenclaver les villes ?

GHISLAINE ALAJOUANINE,
PRÉSIDENTE DU HAUT CONSEIL FRANÇAIS DE LA TÉLÉSANTÉ ET DU HS2
(HAUTE SÉCURITÉ SANTÉ)

GABRIELLE GAUTHEY,
DIRECTRICE DES INVESTISSEMENTS ET DU DÉVELOPPEMENT LOCAL
DE LA CDC

CHANTAL JOUANNO,
VICE-PRÉSIDENTE DE LA RÉGION ÎLE-DE-FRANCE,
CHARGÉE DE L'ÉCOLOGIE ET DU DÉVELOPPEMENT DURABLE

ERIC MAZOYER,
DIRECTEUR GÉNÉRAL DÉLÉGUÉ BOUYGUES IMMOBILIER

JACQUES MULBERT,
PRÉSIDENT ABB FRANCE ET BENELUX

JOHN ROSSANT,
CHAIRMAN NEW CITIES FOUNDATION

Animateur :

PHILIPPE MABILLE,
DIRECTEUR DE LA RÉDACTION, LA TRIBUNE



LE POUVOIR DE L'OPTIMISME

Même si râler et se plaindre sont inscrits dans notre ADN, ras le bol de la sinistrose ! Certes, tout ne va pas toujours pour le mieux et les médias qui se délectent des mauvaises nouvelles n'incitent pas à l'optimisme. Mais est-ce une raison pour sombrer dans la déprime ? N'oublions pas que derrière les catastrophes et les menaces, les bonnes nouvelles existent : l'espérance de vie progresse, de plus en plus de gens sortent de la pauvreté, les progrès de la science et de la technologie ouvrent de nouvelles perspectives... Pas question de nier les difficultés, mais seul l'enthousiasme permet d'oser et d'entreprendre. Seule la confiance permet de renouer avec la croissance.



PHILIPPE BLOCH,
FONDATEUR DE COLUMBUS CAFÉ, AUTEUR ET ANIMATEUR

JEAN-LOUIS MERCIER,
DIRECTEUR DÉVELOPPEMENT GROUPE
MGEN-ISTYA-HARMONIE

HAÏBA OUAÏSSI,
PRÉSIDENT DU CLUB DU XXII^E SIÈCLE, AVOCAT
(CASSIUS AVOCATS), COFONDATEUR DE LA START-UP
LECONTRATDETRAVAIL.COM

MALENE RYDAHL,
AUTEURE DE « HEUREUX COMME UN DANOIS »

SOPHIE VERNAY,
PRÉSIDENTE FONDATRICE DE CONFIANCE & CROISSANCE,
CO-AUTEUR DE « ET LA CONFIANCE BORDEL ? »,
ADMINISTRATRICE DE L'ONG CARE FRANCE

Animateur :

FRÉDÉRIC FERRER,
JOURNALISTE, CONSULTANT ET ENSEIGNANT À L'ESCP
EUROPE



DISRUPTEZ VOUS !

Sortir des sentiers battus, en finir avec les postures, casser les codes, bousculer l'ordre établi... la disruption est une méthode qui, se répand partout. Elle permet non seulement de repenser les méthodes de production et d'organisation, mais aussi les relations sociales et le rapport au politique. Sommes-nous pour autant tous prêts, dans l'entreprise comme dans la société, à choisir cette stratégie de rupture pour reconstruire notre modèle économique et inventer un nouveau contrat social ?

BORIS DERICHEBOURG,
PRÉSIDENT DE DERICHEBOURG MULTISERVICES

EMMANUELLE FAVRE-RAY,
DIRECTRICE INTERNATIONALE DES RESSOURCES HUMAINES
DE CHRISTIAN DIOR COUTURE

SANDRINE LOSI,
AVOCATE ASSOCIÉE, SPÉCIALISTE EN DROIT DU TRAVAIL,
CAPSTAN AVOCATS

ALEXANDRE MARS,
FOUNDER AND CEO THE EPIC FOUNDATION

CHRISTIAN NIBOUREL,
PRÉSIDENT D'ACCENTURE FRANCE ET BENELUX

Animateur :

NICOLAS ROSSIGNOL,
CONSULTANT



KEYNOTE

PORTEZ VOUS BIEN !

FRÉDÉRIC SALDMANN,
CARDIOLOGUE ET NUTRITIONNISTE ATTACHÉ HEGP,
AUTEUR DE « VOTRE SANTÉ SANS RISQUE »



L'EMPLOI, L'EMPLOI, L'EMPLOI !

L'emploi reste la grande priorité des Français. Partout en Europe, le chômage recule... pas en France ! Les jeunes peinent à entrer sur le marché du travail et les seniors à y rester. En dépit des promesses et de plans d'urgence successifs, nous n'avons toujours pas trouvé le chemin qui mène du chômage de masse au plein emploi. Une réforme de notre marché du travail est indispensable, mais nous devons aussi nous adapter sans état d'âme à l'évolution du salariat et à l'émergence de nouvelles formes d'emploi. Les idées originales ne manquent pas à condition d'accepter de s'en saisir. Le temps presse !

LAURENCE BALAS,
ADMINISTRATRICE ET AMBASSADRICE RÉGIONALE AURA
DE LA FONDATION ENTREPRENDRE

CHRISTOPHE CATOIR,
PRÉSIDENT FRANCE THE ADECCO GROUP

KARIEN VAN GENNIP,
CEO ING BANK, ANCIENNE MINISTRE NÉERLANDAISE DU
COMMERCE EXTÉRIEUR

ERIC TRAPPIER,
PDG DE DASSAULT AVIATION, PRÉSIDENT DU GIFAS

FRÉDÉRIQUE VIDAL,
MINISTRE DE L'ENSEIGNEMENT SUPÉRIEUR,
DE LA RECHERCHE ET DE L'INNOVATION

Animateur :

MARC LANDRÉ,
RÉDACTEUR EN CHEF AU FIGARO, CHEF DU SERVICE ÉCONOMIE FRANCE







PRÈS D'UN FRANÇAIS SUR QUATRE ENVISAGERAIT DE CRÉER OU REPRENDRE UNE ENTREPRISE. MAIS L'ÉCART ENTRE CEUX QUI RÊVENT DE DEVENIR ENTREPRENEUR ET CEUX QUI LE DEVIENNENT VRAIMENT RESTE TROP IMPORTANT.

FISCALITÉ CONFISCATOIRE, FARDEAU DES CHARGES, RIGIDITÉS DU DROIT DU TRAVAIL, PEUR DE L'ÉCHEC... BEAUCOUP N'OSENT FRANCHIR LE CAP. ENTREPRENDRE EST AVANT TOUT UN ÉTAT D'ESPRIT.

COMMENT TOUT METTRE EN ŒUVRE POUR LIBÉRER PARTOUT EN FRANCE CET ESPRIT ? COMMENT PERMETTRE AUX JEUNES, MAIS AUSSI AUX FEMMES ET AUX SENIORS DE SE LANCER DANS L'AVENTURE ENTREPRENEURIALE ? COMMENT AIDER CHACUN À DEVENIR ENTREPRENEUR DE SA VIE ?

60 IDÉES POUR EMMANUEL MACRON

PIERRE GATTAZ,
PRÉSIDENT DU MEDEF

MARIE GEORGES,
PRÉSIDENTE DE PARIS PIONNIÈRES



COMPÉTITIVITÉ : LE GOÛT DES IMPÔTS

Toujours plus ! Toujours pire ! La France a, semble-t-il, un goût immodéré pour l'impôt. Selon un rapport de la Banque mondiale, les PME françaises consacrent deux tiers de leurs revenus au paiement des charges et des taxes. Chaque année, les règles fiscales sont modifiées : imprévisibilité et insécurité juridique finissent de bloquer les producteurs et ceux qui créent. Parce que trop d'impôt tue l'impôt, parce que ceux qui entreprennent, créent des emplois, investissent ne peuvent plus continuer à faire face à la compétition dans un monde ouvert s'ils sont plombés par les taxes. Si on baissait enfin vraiment les impôts... chiche !

JEAN-DAVID CHAMBOREDON,
PRÉSIDENT EXÉCUTIF ISAI GESTION, CO-PRÉSIDENT
FRANCE DIGITALE

GÉRALD DARMANIN,
MINISTRE DE L'ACTION ET DES COMPTES PUBLICS

MICHEL DIDIER,
PRÉSIDENT DE COE-REXECODE, PROFESSEUR HONORAIRE
DU CNAM

ELIZABETH DUCOTTET,
CEO DE THUASNE

SOPHIE DE MENTHON,
PRÉSIDENTE DU MOUVEMENT ETHIC

Animateur :

CYRILLE LACHÈVRE,
JOURNALISTE-ÉDITORIALISTE MACROÉCONOMIE À
L'OPINION





BRISER ENFIN TOUS LES PLAFONDS DE VERRE

Depuis le 1^{er} janvier 2017, les entreprises doivent être en conformité avec les quotas imposés par la loi quant à l'égalité professionnelle. Pour autant, le plafond de verre qui freine l'évolution des femmes est loin d'être brisé. A poste égal, les salaires des femmes restent nettement inférieurs et les femmes sont de moins en moins nombreuses au fur et à mesure que l'on s'élève dans la hiérarchie. Et ces plafonds de verre ne concernent pas que les femmes, mais aussi les immigrés, jeunes des quartiers, handicapés, sans parler de tous ceux qui ne maîtrisent pas les codes sociaux. Comment permettre à chacun d'exprimer son talent ?

PAULE ARCANGELI,
DRH ET DIRECTRICE GÉNÉRALE DÉLÉGUÉE D'AG2R - LA MONDIALE

VÉRONIQUE FORGE,
FONDATRICE, CEO DE BUSINESSOFEMININ.COM

SOPHIE CLUZEL,
SECRÉTAIRE D'ÉTAT AUPRÈS DU PREMIER MINISTRE,
CHARGÉE DES PERSONNES HANDICAPÉES

STÉPHANIE GICQUEL,
AVOCATE & SPORTIVE DE L'EXTRÊME, COUREUR SUR ULTRA-DISTANCE

JEAN-MARC MORMECK,
DÉLÉGUÉ INTERMINISTÉRIEL POUR L'ÉGALITÉ DES CHANCES DES
FRANÇAIS D'OUTRE-MER, ANCIEN CHAMPION DU MONDE DE BOXE

RYADH SALLEM,
ATHLÈTE DE HAUT NIVEAU, ENTREPRENEUR DE L'ESS

Animateur :

ARMELLE CARMINATI,
PRÉSIDENTE DE LA COMMISSION INNOVATION SOCIALE ET MANAGÉRIALE
DU MEDEF

QUI AURA CETTE IDÉE FOLLE, DE RÉINVENTER L'ÉCOLE ?

De réforme en réforme, la France ne cesse de dégringoler dans les classements internationaux qui comparent les systèmes éducatifs. De plus en plus d'enfants ne maîtrisent pas les fondamentaux et arrivent au collège sans savoir ni lire, ni écrire, ni compter... Notre système éducatif est certes favorable à une petite élite, mais laisse au bord du chemin un nombre croissant d'élèves. Comment expliquer ces contre-performances ? Comment remotiver les enseignants ? Comment surtout cultiver les différences et permettre à chaque élève de trouver son parcours d'excellence et de garder confiance ?

PETER BICHARA,
PRÉSIDENT DE SIEMENS FRANCE

JEAN-MICHEL BLANQUER,
MINISTRE DE L'ÉDUCATION NATIONALE

BLANCHE LOCHMANN,
PRÉSIDENTE DE LA SOCIÉTÉ
DES AGRÉGÉS

JACQUES RICHIER,
PRÉSIDENT D'ALLIANZ FRANCE

ANDREAS SCHLEICHER,
DIRECTEUR DE LA DIRECTION
DE L'ÉDUCATION ET DES COMPÉTENCES À
L'OCDE, FONDATEUR DU CLASSEMENT PISA

Animateur :

JEAN-LUC PLACET,
PRÉSIDENT D'IDRH





L'OPEN INNOVATION POUR MIEUX PENSER L'AVENIR

Imaginer de nouveaux produits et services, réinventer la relation-client, aller de plus en plus vite... face à ces défis les entreprises sont de plus en plus nombreuses à se laisser tenter par l'open innovation. Tandis qu'hier elles cultivaient le secret industriel, aujourd'hui, elles privilégient les concours d'idées, les réseaux sociaux d'entreprise, les plateformes mutualisées, les bêta-testeurs, dans un esprit « *Give and get* ». Un nouveau marché de la connaissance apparaît où chercheurs, salariés, fournisseurs, clients, parfois même concurrents travaillent ensemble. Mais est-ce toujours une opération gagnant-gagnant ?

EDWARD ARKWRIGHT,
DIRECTEUR EXÉCUTIF, GROUPE ADP

BENOÎT BAILLIART,
MEMBRE DE THE CAMP

MURIEL BARNÉOUD,
DIRECTRICE ENGAGEMENT SOCIÉTAL DU GROUPE LA POSTE

MARTIN DUVAL,
FONDATEUR ET PRÉSIDENT DE BLUENOVE

FIAMMA FERRERO,
PDG ET CO-FONDATRICE D'INWIBE

Animateur :

NICOLAS ROSSIGNOL,
CONSULTANT

KEYNOTE

INTELLIGENCE ARTIFICIELLE : QUELS BOULEVERSEMENTS POUR L'ÉCONOMIE ?

LAURENT ALEXANDRE,
CHIRURGIEN-UROLOGUE, PRÉSIDENT DE DNA VISION ET
DE NBIC FINANCE



COURT TERME VS LONG TERME : SAVOIR ANTICIPER L'AVENIR

Dans un monde où tout va de plus en plus vite, l'obsession du présent prédomine. En politique, en économie, dans le monde du travail, dans la vie quotidienne... tout fonctionne à court terme et l'instantanéité semble désormais être la norme. Peur de fâcher ses actionnaires, peur de ne pas être réélu, peur de ne pas remplir ses objectifs... l'urgence de l'action prédomine et on oublie trop souvent de se poser pour réfléchir et pour anticiper l'avenir. Mais peut-on se contenter d'une vision à court terme ? Comment guérir de cette maladie du court-termisme ?

SOPHIE BOISSARD,
DIRECTRICE GÉNÉRALE DU GROUPE KORIAN

PIERRE-ANDRÉ DE CHALENDAR,
PDG DE SAINT-GOBAIN

EMMANUELLE QUILÈS,
PRÉSIDENT DE JANSSEN

CHRISTIAN SCHMIDT DE LA BRÉLIE,
DIRECTEUR GÉNÉRAL DE KLESIA

JEAN-LOUIS SERVAN-SCHREIBER,
JOURNALISTE ET ESSAYISTE

Animateur :
JEAN-LUC PLACET,
PRÉSIDENT D'IDRH



TPE DEVIENDRA GRANDE

En 2016, 554 000 entreprises ont été créées en France, soit 6 % de plus qu'en 2015. Mais combien d'entre elles parviendront à se développer et à devenir des ETI ou des grands groupes ? Créer son entreprise est une aventure formidable, la développer est un tout autre défi. Nos PME peinent à grandir. Notre pays compte seulement 4 600 ETI contre trois fois plus pour l'Allemagne. Pourquoi ? Est-ce la frilosité de nos entrepreneurs, notamment à l'international. Est-ce un environnement trop peu favorable et un coût du travail trop élevé ? Est-ce une trop grande difficulté à se financer ? Comment aider nos entreprises à grandir ?

TANGUY DE LA FOUCHARDIÈRE,
PRÉSIDENT DE FRANCE ANGELS

BENJAMIN GRIVEAUX,
SECRÉTAIRE D'ÉTAT AUPRÈS DU MINISTRE DE L'ÉCONOMIE ET
DES FINANCES

GERALD LANG,
PROFESSEUR À KEDGE BUSINESS SCHOOL

SANDRA LE GRAND,
FONDATRICE KALIDEA, CONFÉRENCIÈRE

SABINE ROHLFF,
DIRECTOR GROUP, CORPORATE COMMUNICATIONS,
SPOKESPERSON, BRITA GROUP

GAUTHIER VIGNON,
CO-FONDATEUR DE DAGOMA

Animateur :

JULIEN VAN DER FEER,
RÉDACTEUR EN CHEF PÔLE TPE/PME, GROUPE ÉDITALIS



VIVE LES SENIORPRENEURS !

Près de 16 % des créateurs d'entreprise ont aujourd'hui plus de 50 ans et le mouvement devrait s'amplifier. Pourquoi cet essor du senior-entrepreneuriat ? Selon une récente étude, ces entrepreneurs du troisième âge sont motivés par un souhait de « réalisation de soi », un souci d'indépendance et une ferme volonté de rester actifs. Dans une France où les seniors sont plus de 22 millions et où il va falloir travailler de plus en plus longtemps, il est sans doute temps de repenser le travail des salariés âgés et de les aider à se lancer dans l'aventure entrepreneuriale.



VALÉRIE ACCARY,
PRÉSIDENTE DE BBDO PARIS

ALAIN BELAIS,
DIRECTEUR GÉNÉRAL DE L'AGENCE FRANCE ENTREPRENEUR
(AFE)

SERGE GUÉRIN,
PROFESSEUR À L'INSEEC, CO-AUTEUR DE « LA GUERRE DES
GÉNÉRATIONS AURA-T-ELLE LIEU ? »

MICHEL NOIR,
PRÉSIDENT GROUPE SBT, ANCIEN MAIRE DE LYON

Animateur :

JEAN-MICHEL EBERLÉ,
COACH HEC EXECUTIVE PROGRAM 2017



UNE USINE DANS CHAQUE VILLAGE

Quitter la ville pour aller vivre, ou revivre, à la campagne, un Français sur deux en rêve. Une meilleure qualité de vie, plus d'espace, un moindre coût pour se loger... les arguments ne manquent pas, d'autant qu'aujourd'hui, le haut débit et Internet permettent de rompre l'isolement. Mais entre rêve et réalité il y a parfois un abîme, notamment sur le plan professionnel. Comment « se mettre au vert » et assurer sa carrière ? La création d'entreprise est sans doute la solution. Elle permet également de lutter contre la désertification des campagnes et de redynamiser les territoires. Mais est-ce facile de créer sa boîte à la campagne ?

XAVIER BERTRAND,
PRÉSIDENT DU CONSEIL RÉGIONAL DES HAUTS-DE-FRANCE

ALEXANDRA FRANÇOIS-CUXAC,
PRÉSIDENTE DE LA FPI FRANCE

PHILIPPE MAUGUIN,
PDG DE L'INSTITUT NATIONAL DE LA RECHERCHE AGRONOMIQUE

JACQUES MÉZARD,
MINISTRE DE LA COHÉSION DES TERRITOIRES

ERIC MICHOUX,
PRÉSIDENT DU GROUPE GALILÉ, MAIRE D'EPERVANS,
PRÉSIDENT DÉLÉGUÉ À L'ÉCONOMIE DU GRAND CHALON

HÉLÈNE PUZIN,
COORDINATRICE DU PROJET « ODETTE AND CO »,
ENTREPRENEURIAT COLLECTIF

Animateur :

ARNAUD FLEURY,
JOURNALISTE ÉCONOMIQUE



KEYNOTE

CONFIANCE ET CROISSANCE : CE QUE LES ENTREPRISES MONDIALES ATTENDENT DE LA FRANCE

ULRICH SPIESSHOFER,
PRÉSIDENT D'ABB



malakoff médéric
SANTÉ • PREVOYANCE • RETRAITE

LIBÉREZ L'ENTREPRISE ! NOTRE DÉCLARATION DE POLITIQUE ÉCONOMIQUE GÉNÉRALE

Les entrepreneurs interpellent le ministre de l'économie et précisent leurs besoins et leurs attentes.

EMMANUEL FABER,
DIRECTEUR GÉNÉRAL DE DANONE

CHRISTIANE LAMBERT,
PRÉSIDENTE DE LA FNSEA

BRUNO LE MAIRE,
MINISTRE DE L'ÉCONOMIE ET DES FINANCES

PATRICK POUYANNÉ,
PDG DU GROUPE TOTAL

THOMAS SAUNIER,
DIRECTEUR GÉNÉRAL MALAKOFF MÉDÉRIC

NATHALIE STUBLER,
DIRECTRICE GÉNÉRALE DE TRANSAVIA FRANCE

Animateur :

FRÉDÉRIC FERRER,
JOURNALISTE, CONSULTANT ET ENSEIGNANT À
L'ESCP EUROPE







DÉFENSE ET SÉCURITÉ - INNOVER POUR PROTÉGER

L'ESPACE INNOVATION 2017 FUT UN LIEU DE DÉMONSTRATION, D'ÉCHANGES METTANT EN VALEUR UNE FILIÈRE D'ENTREPRISES INNOVANTES : DÉFENSE ET SÉCURITÉ - INNOVER POUR PROTÉGER.

NOTRE AMBITION FUT DE PRÉSENTER DES SOLUTIONS INNOVANTES POUR PERMETTRE À UN LARGE PUBLIC DE CHEFS D'ENTREPRISES, D'INVESTISSEURS ET DE HAUTS RESPONSABLES POLITIQUES, PRISE DE CONSCIENCE ET PARTAGE D'ENJEUX ACTUELS ET DYNAMIQUE DES ENTREPRISES FRANÇAISES.

GRÂCE AUX PARTENARIATS DE GRANDS GROUPES, D'ETI, DE PME, DE START-UP, ET DU PUBLIC, L'ESPACE INNOVATION A ÉTÉ UN LIEU PRIVILÉGIÉ DE RENCONTRES. L'ORGANISATION DE CONFÉRENCES-DÉBATS A PRÉSENTÉ LE SAVOIR-FAIRE DANS DE NOMBREUX DOMAINES : LA VILLE SÉCURISÉE, L'INTELLIGENCE ARTIFICIELLE ET LA RÉALITÉ AUGMENTÉE AU SERVICE DES ENJEUX DE DÉFENSE.

UN CONCOURS DE START-UP A FOURNI UN COUP DE POUCE À DES JEUNES ENTREPRENEURS ET ILLUSTRÉ LES RUPTURES INNOVANTES ET LA DUALITÉ TECHNOLOGIQUE.

SAFE CITY : LES ENJEUX POUR DES VILLES ENCORE PLUS INTELLIGENTES

Savoir s'adapter à son environnement est le défi universel de l'humanité et la définition première de l'intelligence. Avec l'urbanisation galopante plus des deux tiers de la population sera citadine d'ici 2030. La ville et sa sécurité deviennent des enjeux prioritaires. Il est vital d'avoir confiance dans leurs infrastructures, de pouvoir y circuler et y vivre en toute sécurité et en toute quiétude. Les villes doivent être de plus en plus intelligentes pour être de plus en plus sûres.

GABRIELLE GAUTHEY,
DIRECTRICE DES INVESTISSEMENTS ET DU DÉVELOPPEMENT LOCAL
DE LA CDC

PHILIPPE GENDREAU,
DÉLÉGUÉ GÉNÉRAL ADJOINT SÉCURITÉ DU GICAT (GROUPEMENT DES
INDUSTRIES FRANÇAISES DE DÉFENSE ET DE SÉCURITÉ TERRESTRES
ET AÉROTERRESTRES)

JEAN ROTTNER,
MAIRE DE MULHOUSE ET VICE-PRÉSIDENT DU CONSEIL RÉGIONAL
GRAND EST

MARC DE TAPOL,
PRÉSIDENT-FONDATEUR DE TDM

GÉRARD WOLFF,
PRÉSIDENT DE LA TASK FORCE VILLE DURABLE DU MEDEF
INTERNATIONAL

Animateur :

AMAURY DE BUCHET,
PRÉSIDENT DU COMITÉ INNOVATION ET TERRITOIRES AU MEDEF,
COMMISSAIRE DE L'ESPACE INNOVATION



INTELLIGENCE ARTIFICIELLE ET OPTIMISATION DES SYSTÈMES COMPLEXES

Aucune organisation, entreprise PME ou grand groupe, ne peut plus vivre isolée. Les systèmes de systèmes sont partout : systèmes d'énergie, systèmes de transport, systèmes de télécommunications au niveau mondial, systèmes de santé avec la collaboration de multiples acteurs, ville intelligente et *smart grids*... Cette tendance ne peut que s'accroître. La défense est confrontée depuis longtemps à cette problématique d'assemblage et de coordination dans un environnement complexe. Elle en a retiré une grande expérience dont la transposition au domaine civil permettrait des gains de temps, d'argent et de productivité.

ERIC BUJON,
RESPONSABLE DE LA SIMULATION À LA DIRECTION
GÉNÉRALE DE L'ARMEMENT (DGA)

VINCENT CHAMPAIN,
DIRECTEUR GÉNÉRAL DE GE DIGITAL FOUNDRY EUROPE

OMAR HAMMAMI,
PROFESSEUR À L'ÉCOLE NATIONALE SUPÉRIEURE DE
TECHNIQUES AVANCÉES (ENSTA PARISTECH)

ERIC LÉANDRI,
CO-FONDATEUR ET PDG DE QWANT

Animateur :

LAURENT GOUZÈNES,
PRÉSIDENT DU COMITÉ RECHERCHE INNOVATION DU MEDEF,
DIRECTEUR DE KM2





HOMME AUGMENTÉ, FRONTIÈRES REPOUSSÉES

L'homme augmenté est une réalité sur les zones de combat depuis une quinzaine d'années. Le foisonnement d'innovations technologiques repousse les limites des capacités du combattant et peut aussi bénéficier à plusieurs autres secteurs économiques : exosquelette, champ de bataille virtuel, nouveaux matériaux... Mais il convient de s'interroger sur les limites de l'homme face à l'augmentation de son potentiel et à ses conséquences psychiques.

MÉDECIN-CHEF YANN ANDRUETAN,
CHEF DU SERVICE DE PSYCHOLOGIE DE LA MARINE NATIONALE

EMMANUEL CHIVA,
DIRECTEUR GÉNÉRAL ADJOINT, STRATÉGIE ET DÉVELOPPEMENT
D'AGUERIS,

JÉRÔME DIACRE,
DIRECTEUR GÉNÉRAL DU GROUPE ELNO

LUDOVIC OUVRY,
CEO D'OUVRY

Animateur :

CAPITAINE DE VAISSEAU JEAN-MARIE DUMON,
SECRÉTAIRE GÉNÉRAL DU COMITÉ DE LIAISON DÉFENSE
DU MEDEF



**MONDIALISATION,
NUMÉRIQUE, TRANSITION
ÉCOLOGIQUE,
TRANSFORMATIONS
DÉMOGRAPHIQUES,
AUTANT DE GRANDES
RUPTURES QUI SONT
DES OPPORTUNITÉS
DE CROISSANCE ET DE
CRÉATION D'EMPLOIS
POUR LA FRANCE.**

**UN ESPACE DÉDIÉ
AUX ENTREPRENEURS
QUI SAISISSENT LES
OPPORTUNITÉS D'UN
MONDE QUI BOUGE.**

ACCOMPAGNER LES ENTREPRISES FRANÇAISES DANS LES PAYS ÉMERGENTS ET EN DÉVELOPPEMENT : LES OUTILS DE FINANCEMENT FRANÇAIS

Les outils financiers des acteurs publics français sont d'importants soutiens pour les entreprises françaises dans leur développement international. Depuis les outils de financement des exportations jusqu'à l'accompagnement du développement de filiales locales, la Caisse des Dépôts, BPI France et Proparco offrent notamment aux entreprises des possibilités de financements et de garanties en direct et via des fonds d'investissement dédiés.

PASCAL LAGARDE,
DIRECTEUR EXÉCUTIF À LA DIRECTION INTERNATIONAL,
DE LA STRATÉGIE, DES ETUDES ET DU DÉVELOPPEMENT,
BPI FRANCE (TBC)

AMAURY MULLIEZ,
DIRECTEUR GÉNÉRAL DÉLÉGUÉ EN CHARGE DES OPÉRATIONS,
PROPARCO

PEDRO NOVO,
DIRECTEUR FINANCEMENTS EXPORTS, BPI FRANCE (TBC)

LAURENT ZYLBERBERG,
DIRECTEUR DES AFFAIRES PUBLIQUES ET DE LA
COOPÉRATION INTERNATIONALE, GROUPE CDC

Modérateur :

BRUNO BENSASSON,
PRÉSIDENT DU CONSEIL INSTITUTIONS FINANCIÈRES
INTERNATIONALES DU MEDEF INTERNATIONAL



AFRIQUE, CONTINENT D'OPPORTUNITÉS : ÉCHANGE AVEC RÉMI RIOUX, DIRECTEUR GÉNÉRAL DE L'AFD

Si l'on cessait, dans nos têtes et nos organisations, de couper l'Afrique en deux, entre Afrique du Nord d'un côté et Afrique subsaharienne de l'autre, que se passerait-il ? Si l'on sortait d'une vision duale du continent, quelles réalités et quelles dynamiques verrions-nous apparaître ? Une Afrique, des Afriques régionales, d'autres lignes de force ? « Tout Afrique », telle est la nouvelle stratégie de l'Agence Française de Développement pour le continent. C'est une invitation à renouveler le regard porté sur l'Afrique.

RÉMY RIOUX,
DIRECTEUR GÉNÉRAL DE L'AFD

Modérateur :
PHILIPPE GAUTIER,
DIRECTEUR GÉNÉRAL DU MEDEF INTERNATIONAL



LES CLEFS POUR ENTREPRENDRE : PARTICIPEZ À LA MUTATION ENTREPRENEURIALE PARTOUT DANS LES TERRITOIRES

La France connaît une vague entrepreneuriale sans précédent, boostée par un cadre normatif facilitateur et une nouvelle culture pro-entrepreneuriale. Néanmoins ces créations débouchent trop souvent sur des échecs qu'il est indispensable de prévenir. Un besoin d'accompagnement personnalisé toujours plus performant est de plus en plus indispensable. La vocation des « Clefs pour Entreprendre » consiste à fédérer et amplifier les initiatives existantes en faveur de cet accompagnement.

SALOMÉ BERLIOUX,
PRÉSIDENTE-FONDATRICE DE L'ASSOCIATION CHEMINS
D'AVENIR

SAMUEL TAMBA,
ANCIEN VICE-PRÉSIDENT DE LA CONFÉDÉRATION
NATIONALE DES JUNIOR-ENTREPRISES (CNJE)

KARIM SY,
FONDATEUR DE JOKKOLABS

Modérateur :

LÉONIDAS KALOGEROPOULOS,
LES CHANTIERS DE L'ENTREPRENIALISME



JEUNES ET ENTREPRENEURS : START C'EST BIEN, UP C'EST MIEUX !

La France est le pays européen où la révolution entrepreneuriale est la plus forte et la plus méconnue. Connecteur d'écosystèmes, incubateur de projets, accélérateur de financement, l'écosystème des start-up françaises est un pôle montant, inattendu, et vibrant de la Tech européenne. La France dispose également de filières d'éducation/formation d'excellence et reconnues. Comment mettre en partage nos atouts à l'international ? Comment co-construire des modèles de croissance inclusive par la force de nos réseaux éducation/formation et de nos écosystèmes entrepreneuriaux ?

JEAN-FRANÇOIS COPÉ,
MAIRE DE MEAUX

THIBAUT LANXADE,
VICE-PRÉSIDENT DU MEDEF

KABIROU MBODJE,
CEO DE WARI

HAWEYA MOHAMED,
CO-FONDATRICE AFROBYTES

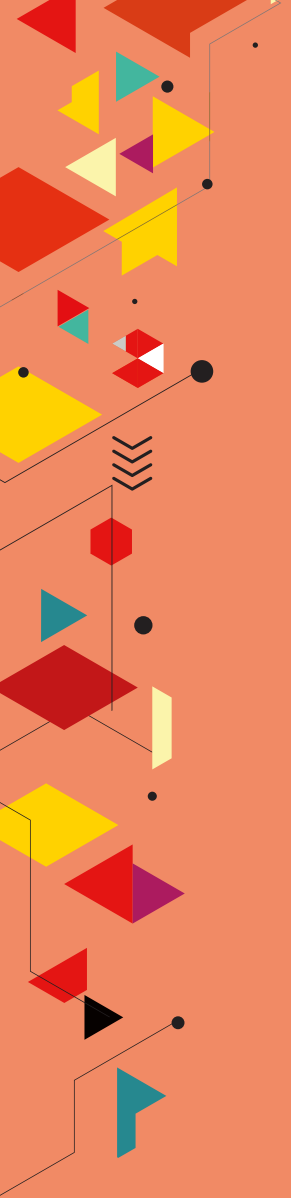
JÉRÉMIE PELLET,
DIRECTEUR GÉNÉRAL DÉLÉGUÉ DE L'AFD

Modérateur :

FABRICE LE SACHÉ,
CO-FONDATEUR INDEX UP 40







• L'UNIVERSITÉ D'ÉTÉ

C'EST AUSSI

AMBIANCE GÉNÉRALE

L'Université d'été, c'est aussi l'occasion de se retrouver et de vivre ensemble des moments d'échange et de bonne humeur.



ESPACE BUSINESS DEVELOPPEMENT

Incontournable ! Depuis 7 ans l'EBD est l'espace plébiscité pour tous les participants de l'Université d'été du MEDEF. Dédié aux acteurs du développement, de l'accompagnement et de la croissance des entreprises, l'Espace Business Développement accueille les partenaires, organisations et associations qui font grandir l'entreprise, donnent à leurs dirigeants des clés pour préparer l'avenir, s'adapter... L'écosystème des entreprises évolue de manière accélérée, pour être dans la course, venez échanger en toute convivialité sur l'EBD situé au cœur de l'UE.





ESPACE LOGEMENT

La situation du logement en France est préoccupante : pénurie d'offre, prix élevés, salariés contraints à de longs déplacements, entreprises qui rencontrent des difficultés à recruter. La sortie de crise passe par la construction massive de logements. Nos concitoyens sont prêts à investir pour se loger, pour peu qu'ils disposent d'un environnement réglementaire lisible et pérenne. Les entreprises du secteur sont prêtes à construire plus, pour peu que l'État ne les entrave pas par des réglementations pénalisantes. En réformant Action Logement les partenaires sociaux ont pris leurs responsabilités avec pour objectif de rendre le dispositif plus lisible, plus équitable et plus efficient.

I LOVE APPRENTISSAGE

Avec près de 7 jeunes apprentis diplômés sur 10 en emploi, l'apprentissage s'impose comme un levier de professionnalisation unique pour la jeunesse. Pour les entreprises, c'est un dispositif de formation privilégié pour développer un vivier de compétences en adéquation avec leurs besoins. Le MEDEF place, l'apprentissage au cœur de son action et se mobilise pour montrer que c'est une filière d'excellence.



LE CLUB ADHÉRENTS & TPE PME

Le Club Adhérents & TPE-PME est le lieu de rendez-vous privilégié des MEDEF régionaux et territoriaux, des Fédérations professionnelles et de leurs adhérents TPE-PME pour se retrouver, s'informer et se détendre autour d'animations ludiques.



RUE DE LA FORMATION

L'évolution des compétences des salariés n'est plus une option : c'est un impératif ! Les enjeux sont multiples pour l'entreprise et encore plus saillants quand il s'agit d'une TPE-PME. Savoir utiliser le levier de la formation est un signe de compréhension des transformations de notre société, mais constitue surtout un important levier de compétitivité. Nos TPE-PME sont confrontées à trois défis : l'internationalisation, le développement du numérique, la prise en compte des enjeux environnementaux. Ils impliquent une évolution des métiers et une transformation des compétences.









L'UNIVERSITÉ D'ÉTÉ
REMERCIÉ SES

PARTENAIRES

PLATINIUM

ABB

AFD
AGENCE FRANÇAISE
DE DÉVELOPPEMENT

HEC
PARIS

KLÉSIA
PROTECTION ET INNOVATION SOCIALES

malakoff médéric

MICHELIN
LES NEUMATIQUES MICHELIN

GOLD

accenture
High performance. Delivered.

AG2R LA MONDIALE

BOUYGUES

CCI PARIS ILE-DE-FRANCE

EY
Building a better
working world

**Harmonie
mutuelle**
C'est l'assurance santé qui change tout

Humanis

L'ORÉAL

SILVER

THE ADECCO GROUP

BNP PARIBAS

Capstan Avocats
Les Laboris France Global HR Lawyers

ENGIE

GROUPE ADP

KPMG

Schlumberger

SIEMENS

SOCIÉTÉ GÉNÉRALE

TOTAL

SOUTIEN

ACCOR HOTELS
Feel Welcome

AON
Empower Results®

apm

ATEMATION

ATF
Presses Technicien

Esso

ExxonMobil

GE

GENERALI

GIP
NET-ENTREPRISES-IF

HEINEKEN SAS

KORIAN

LafargeHolcim
A member of

Louvre Hotels
GROUP

LVMH

plus
S.A.

pwc

**GROUPE
ROUSSELET**

sodexo
SERVICES DE QUALITÉ DE VIE

SOLVAY
SOLVAY

suez

ups

VINCI

ESPACE INNOVATION



ESPACE BUSINESS DÉVELOPPEMENT



RUE DE LA FORMATION



ESPACE LOGEMENT



NATURE





**Retrouvez toutes les vidéos
des conférences, les intervenants,
ainsi que les partenaires sur :**

www.medef.com/fr/universite-d-ete/accueil-2017

POUR RESTER CONNECTÉ



www.facebook.com/medef



twitter.com/medef



www.linkedin.com/company/medef

**PROCHAIN
RENDEZ-VOUS
À NE PAS MANQUER**

- **UNIVERSITÉ
DU NUMÉRIQUE 2018
MI-MARS**
- **UNIVERSITÉ D'ÉTÉ
DU MEDEF 2018
FIN AOÛT**

